



150€ / 200€

1 - Canne-cravache à poignée droite en bronze argenté représentant une naïade. Fût en bois noirci. Long. : 90 cm.



150€ / 200€

2 - Canne-dague à pommeau droit en bronze argenté représentant une naïade. Fût en jonc de Malacca. Long. : 88 cm.



200€ / 300€

3 - Canne-sirène à pommeau droit en cuivre. Fût en bois teinté rouge. Long. : 90 cm.



150€ / 200€

4 - Canne-dague à pommeau rond et fût en bronze imitant le bambou. Long. : 83 cm.



400€ / 600€

5 - Canne de braconnier à un coup (12mm), embout de crosse en corne. Fût en jonc de Malacca. Férule encastrable. Long. : 86 cm.



150€ / 250€

6 - Canne-dague en rotin à poignée droite en bois de cerf. Lame de Tolède. Férule en laiton. Long. : 90,5 cm.



250€ / 350€

7 - Canne longue-vue et boussole en laiton, plaquée de palissandre (partie haute replaquée). Long. : 88,5 cm.



100€ / 150€

8 - Canne-dague à poignée corbin en corne stylisée. Bague en métal argenté. Fût en jonc teinté. Lame de Tolède. Long. : 90 cm.



150€ / 250€

9 - Originale canne-dague à poignée droite en corne sculptée représentant une main tenant un pistolet trois coups. Bague en cuivre doré à motif de rinceaux. Fût en bambou teinté (fendu). Lame oxydée, manque férule. Long. : 82,5cm.



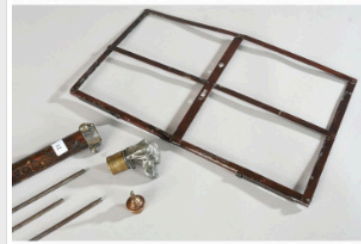
150€ / 200€

10 - Canne-épée à pognée droite en corne à épis. Fût en jonc de Malacca. Bague en cuivre doré. Lame Tolède brunie. Long. : 85,5 cm.



120€ / 160€

11 - Canne-épée à pognée droite en bois sculpté d'une tête de chien. Fût en rotin. Long. : 86,5 cm.



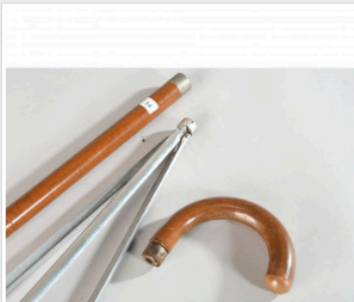
300€ / 500€

12 - Rare canne-lutrin de musique à tête en bronze argenté de chien. Bague à trois clochettes factices avec inscription : « La fanfare d'Ermont à J. Blanchet, son directeur ». Fût en métal peint façon écaille endommagé. Long. : 89 cm.



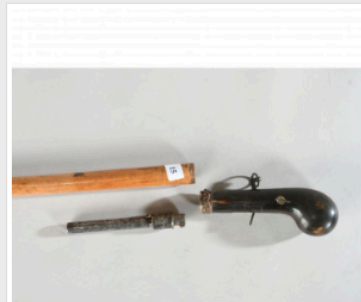
200€ / 250€

13 - Canne-dague à pognée corbin en métal argenté représentant Saint-Georges. Fût en bois d'amourette. Lame de Tolède brunie. Long. : 91 cm.



100€ / 200€

14 - Canne-trépiéd de photographe en aluminium et fer teinté bois. Long. : 88 cm.



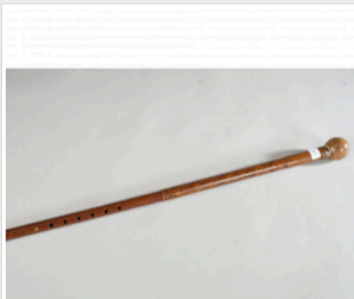
300€ / 400€

15 - Canne-pistolet à pommeau en corne noire. Fût en jonc de Malacca. Un coup à canon baïonnette. Calibre 7mm, signé J.Jne Kinpenne. Long. : 91 cm.



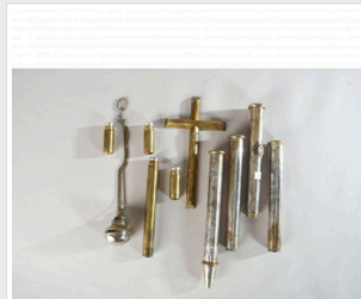
150€ / 200€

16 - Canne-dard à pognée droite en corne à épis. Fût en roseau. Long. : 84,5 cm.



100€ / 150€

17 - Canne réglable en métal peint façon roseau. Pommeau rond en hêtre.



1000€ / 1500€

18 - Très rare canne de procession en laiton argenté. Elle porte en extérieur une relique avec mention « Vive Jésus » (verre cassé). Pommeau rond avec inscription gravée : « Baculus. Joseph Sponci : B.M.V. ». Elle se dévisse en quatre



300€ / 400€

19 - Curieuse canne droite à pommeau octogonal plat et bagues en argent niellé avec inscription en cyrillique : кавказъ (Caucase). Elle se dévisse pour contenir un petit blaireau et une craie. Fut en bois noir. Long. : 92 cm.



300€ / 400€

20 - Canne montre à pommeau en argent à motif de rocailles. Fut en jonc de Malacca. France 1900. Long. : 90 cm.



1000€ / 1500€

21 - Etonnante canne de théâtre à fut en métal noir à relief d'épis. Le pommeau rond en laiton gravé de frises dévoile un poudrier avec miroir. La partie supérieure découvre des lunettes gainées en galuchat. Le fût contient un éventail en ivoire et par



200€ / 300€

22 - Canne queue de billard en bois verni. En deux sections, elle présente un pommeau en corne et ivoire tournés dévissable pour le bleu. Long. : 88 cm. Spécimen en ivoire d'Elephantidae spp, antérieur au 1er juin 1947 et de ce fait conforme au règl. CE d



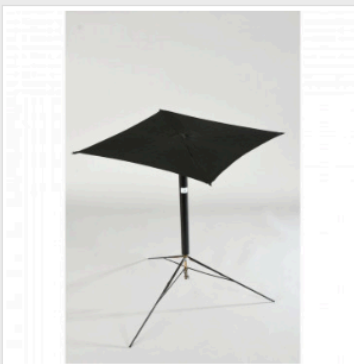
300€ / 500€

23 - Canne de dandy en laiton gainé de serpent. Pommeau en ivoire. Elle se démonte en cinq parties pour contenir, flacon à parfum (signé Schneider & Cie), tire-lacets, manucure... Long. : 90,5 cm. Spécimen en ivoire d'Elephantidae spp, antérieur au 1er jui



150€ / 250€

24 - Canne montre à pommeau en argent rocailles. Elle se démonte en trois parties pour contenir cigarettes et cigares, porte-cigarette et porte cigare en argent. Fut en aluminium plaqué jonc. Sheffield, 1891-1892. Long. : 91 cm.



300€ / 500€

25 - Rare canne-table à poignée droite en corne, bague en argent gravée de rinceaux. Fut en bois noir. Elle se dévisse pour former une petite table trépied à plateau en toile noire. Long. : 87



300€ / 400€

26 - Belle canne flûte en buis sculpté d'épis. Elle se démonte en trois parties. Pommeau à tête de chien sculpté. Long. : 97 cm.



250€ / 350€

27 - Canne à poignée droite formant longue-vue à deux tirants, le fut en bois noir et ébène contient un flacon à alcool et un petit verre. Long. : 91cm.



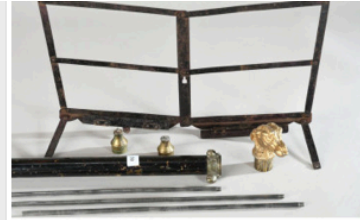
300€ / 400€

28 - Canne-touriste à pommeau en formé d'une clé et levier signée Hy Port. Fut en bois noirci à épis. Long. : 90 cm. Catherine DIKE, Les cannes à système, p.217 25/2.



200€ / 300€

29 - Canne-dague à garde dépliant. Pommeau en ivoire, bague en cuivre doré. Fût en jonc de Malacca. Lame polie suite à oxydations. Long. : 89 cm. Spécimen en ivoire d'Elephantidae spp, antérieur au 1er juin 1947 et de ce fait conforme au règl. CE du 9/12



300€ / 400€

30 - Rare canne-lutrin de musique à tête en bronze doré de lévrier. Bague à trois clochettes factices. Fût en métal peint façon écaille endommagé. Long. : 89 cm.



300€ / 400€

31 - Rare canne-siège en fer. Le fût se dévisse en trois parties pour s'engager dans le pommeau. Ce modèle était vendu au début du XXème siècle à la boutique parisienne « Aux inventions Nouvelles ». Long. : 86 cm. Catherine DIKE, Les cannes à système, p.3



32 - 200€ / 300€ bambou à poignée corbin. Cinq brins. Férule en corne noire. Long. : 91 cm.

32 - Canne-fléau en bambou à poignée corbin. Cinq brins. Férule en corne noire. Long. : 91 cm.



200€ / 300€

33 - Canne cueilleur de fruits à manche droit en corne sculptée d'un blason et feuillages. Bague en bois de cerf. Fût en jonc teinté. Elle comprend un crochet et une lame dépliant. Long. : 91 cm



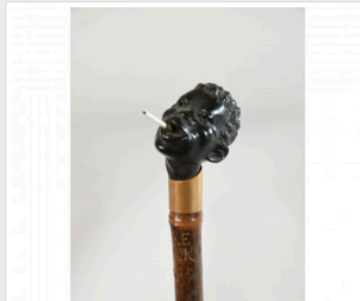
200€ / 400€

34 - Canne de pêcheur de grenouille dite Arbalète en roseau. Férule en laiton. Long. : 92 cm. Catherine DIKE, Les cannes à système, p.24 4/10.



400€ / 500€

35 - Canne-fusil de braconnier en acier à un coup. Mécanisme à cartouche de fulminate. Poignée droite en corne sculptée représentant une tête de chien. Long. : 95 cm.



200€ / 300€

36 - Canne à pommeau en ébène sculpté représentant un jeune africain pouvant tenir des cigarettes fumantes. Fût en bambou teinté pouvant contenir les tubes de papier. Long. : 88 cm.



200€ / 300€

37 - Canne-ombrelle en bakélite rose et noire. Elle découvre une petite ombrelle en soie rose. Craquelure à un filetage. Long. : 89 cm.



150€ / 200€

38 - Canne-gobelet à pommeau boule n acier bleui. Il contient un gobelet à alcool en argent pliable. Fût en palissandre. Long. : 88 cm.



800€ / 1200€

39 - Canne pliable en bois noirci à trois sections. Le pommeau boule et la bague en ivoire sont finement sculptés et découvre deux scènes érotiques. Travail indochinois. Long. : 88 cm. Spécimen en ivoire d'Elephantidae spp, antérieur au 1er juin 1947 et



200€ / 300€

40 - Canne jeu de fléchettes (ou darts) à pommeau en ivoire tourné, elle se dévisse pour contenir trois fléchettes et une cible maille pliante. Fût en laiton plaqué bois teinté. Long. : 93 cm. Spécimen en ivoire d'Elephantidae spp, antérieur au 1er juin 1



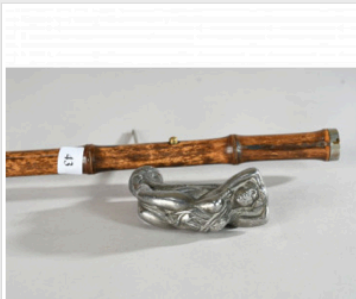
200€ / 300€

41 - Canne sifflet en corne. Fût à sections intercalées de plaquettes. Bague en métal argenté avec initiales entrelacées : HT. Long. : 89 cm.



300€ / 400€

42 - Belle canne-lorgnette à pommeau et fêrule en ivoire sculptée de feuillages. Fût en palissandre. Long. : 85 cm. Spécimen en ivoire d'Elephantidae spp, antérieur au 1er juin 1947 et de ce fait conforme au régl. CE du 9/12/1996. Reproduite dans l'ouvrag



200€ / 300€

43 - Canne lance-eau à pommeau érotique en étain représentant une naïade. Fût en roseau. Long. : 90 cm.



250€ / 400€

44 - Canne de voyou à pommeau plombé tressé de nerf de bœuf, pique éjectable et dague au pied. Fût en merisier. Fêrule en os. Long. : 92 cm.



1000€ / 1500€

45 - Rare canne de cambrioleur en fer peint façon palissandre. Pommeau corbin en corne. Elle dissimule un pied de biche, rossignols et divers outils de serruriers, mais aussi : un briquet pour allumer une chandelle à essence formée avec le



100€ / 150€

46 - Canne-pipe à pommeau droit en bruyère contenant une pipe avec couvercle pour extérieur. Tuyau en corne tournée. Fût en bois d'amourette. Long. : 84 cm.



200€ / 300€

47 - Canne-épée an jonc de Malacca, capsule et passe dragonne en argent. Ferrule en laiton. Circa 1830. Long. : 88 cm.



600€ / 800€

48 - Rare canne de défense de type redoutable à onze arpillons. Poignée corbin à ornementation d'argent façon bambou. Fût métallique peint façon palissandre. Long. : 91 cm. Catherine DIKE, Les cannes à système, p.268 29/114.



200€ / 350€

49 - Curieuse canne à pommeau en argent stylisé de rocailles formant veilleuse à essence. Le fût en bois noirci peut contenir des pièces 20 francs or. Long. : 94 cm.



300€ / 500€

50 - Canne-fusil sarbacane en roseau et laiton. La ferrule fait office de pistolet à canon court. Long. : 102 cm. Catherine DIKE, Les cannes à système, p.313 33/39.



150€ / 250€

51 - Canne porte-bagage en hêtre verni. Deux roulettes et traverses laiton. Ferrule en corne noire. Long. : 90 cm.



150€ / 250€

52 - Canne coupe-fleurs en bois noirci. Ferrule en laiton chromé. Long. : 90 cm.



150€ / 200€

53 - Canne corbin en bois de néflier. Poignée courbe terminée par une main de femme en bronze patiné. Long. : 88 cm.



300€ / 400€

54 - Canne de défense en jonc de Malacca. Pommeau boule en corne cerclé d'argent. Huit arpillons en laiton sortant (à graisser). Long. : 95 cm.



1000€ / 2000€

55 - Très intéressante canne-épée en noyer (fentes) lame biseautée et gravé aux armes de France. Inscriptions : « Compagnie de Luxembourg / gardes du corps du Roy » (4ème compagnie). Signée : « Bellair Lainé XXXX Rue des Sergeans à Amiens ». Circa 1830. Lo



100€ / 150€

56 - Canne-dague à poignée droite en corne. Fût en jonc de Malacca. Lame de Tolède brunie. Long. : 91 cm.



300€ / 400€

57 - Canne-fusil à poignée en corne noire courbe (traces bactéries) avec percuteur. Fût n métal peint. Signée de la manufacture de Saint-Etienne. Long. : 88 cm. Catherine DIKE, Les cannes à système, P.301 32/50.



200€ / 300€

58 - Canne de défense en fer noir à poignée corbin en corne. Système de dard monté sur ressort. Long. : 98 cm.



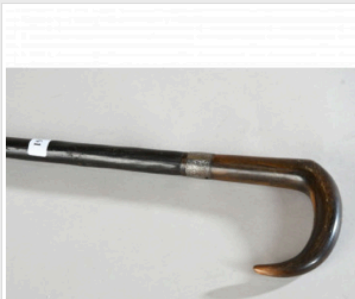
150€ / 250€

59 - Canne de défense à percussion dans pommeau en ivoirine. Base du fût en bois teinté contenant une longue dague biseautée. Long. : 89 cm.



300€ / 400€

60 - Canne de voyou en jonc de Malacca noirci. Pommeau casse-tête en bronze argenté faisant office de canon. Percussion par ressort (calibre 7 mm). Long. : 89 cm.



250€ / 350€

61 - Canne-fusil à poignée courbe en corne avec percuteur. Fût en métal plaqué de palissandre (manques). Manufacture de Saint-Etienne. Long. : 92 cm.



800€ / 1000€

62 - Canne-fusil à poignée droite en corne. Système à percussion à levier latérale et capsule de fulminate. Fût en métal plaqué palissandre. Passe dragonne. Long. : 94 cm.



300€ / 400€

63 - Etonnant canne-fusil e, métal peint (très endommagé). Pommeau rond en métal doré guilloché. Système de percussion dans le fût. Long. : 95 cm.



250€ / 350€

64 - Belle canne queue de billard en placage de palissandre de Rio et ivoire tourné. Férule en corne. Pastille en nacre avec initiales HD. Long. : 90 cm. Spécimen en ivoire d'Elephantidae spp, antérieur au 1er juin 1947 et de ce fait conforme au régl. CE



150€ / 200€

65 - Canne dard à poignée corbin en corne. Fût en métal plaqué palissandre. Système par pousoir (bloqué). Long. : 93 cm.



150€ / 200€

66 - Canne-épée à poignée droite en corne noire et épis. Fût en jonc teinté. Système éjection par ressort. Long. : 89 cm.



400€ / 500€

67 - Canne de défense dite La Terrible. Pommeau de style Rocailles en plomb. Fût en métal peint à l'imitation du jonc. Neuf lames sortent. Long. : 89 cm. Catherine DIKE, Les cannes à système, p.268 29/112.



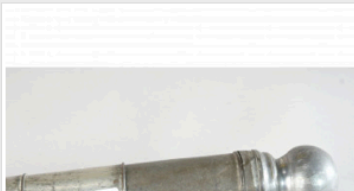
300€ / 400€

68 - Canne de défense La Magister. Pommeau droit en corne noire. Fût en métal à plaquage de palissandre (accident et manque). Bague en métal doré. Modèle à deux coups. Long. : 90 cm. Catherine DIKE, Les cannes à système, p.320 34/22.



300€ / 400€

69 - Canne-fusil à poignée droite en corne. Système à percussion à levier latérale et capsule de fulminate. Fût en laiton et acier à nu. Passe dragonne. Système bloqué. Long. : 94 cm.



100€ / 200€

70 - Canne de marchand d'entonnoirs ou chef d'œuvre de ferblantier comprenant treize pièces de différentes tailles, le pommeau rond contient la gourde. Férule en laiton. Catherine DIKE, Les cannes à système, P.212 24/24.



250€ / 350€

71 - Canne à pommeau rond écrasé en ivoire contenant un briquet à essence en laiton, trois cigarettes, un flacon à alcool et verre. Fût en métal peint imitant le jonc de Malacca. Long. : 92 cm. Spécimen en ivoire d'Elephantidae spp, antérieur au 1er juin



300€ / 500€

72 - Belle canne de médecin ou « pommerade » à pommeau en ivoire piqué de points d'argent à motif de C entrelacés. Compartiment à senteurs. Bague en argent. Fût en jonc de Malacca. Angleterre, XVIIIème siècle. Long. : 94 cm. Spécimen en ivoire d'Elephant



300€ / 400€

73 - Canne-épée. Fût en ivoire à neuf sections finement gravées de macaques. Fentes. Travail japonais de la fin du XIXème siècle. Long. : 87 cm. Spécimen en ivoire d'Elephantidae spp, antérieur au 1er juin 1947 et de ce fait conforme au régl. CE du 9/12/1



300€ / 500€

74 - Canne-kaléidoscope à pommeau en ivoire tourné (fente). Le fût en métal peint à l'imitation du jonc de Malacca, contient un gobelet en palissandre avec trois dés. Long. : 88 cm. Spécimen en ivoire d'Elephantidae spp, antérieur au 1er juin 1947 et de ce fait conforme au régl. CE du 9/12/1996



300€ / 400€

75 - Canne séditieuse à pommeau en ivoire tourné u profil du roi Louis XVI. Fût en jonc de Malacca. Férule en corne. Long. : 87 cm. Spécimen en ivoire d'Elephantidae spp, antérieur au 1er juin 1947 et de ce fait conforme au régl. CE du 9/12/1996



140€ / 180€

76 - Canne-pipe à pomme en corne tournée. Fût en bambou. Férule en aluminium contenant le foyer. Long. : 89 cm.



250€ / 350€

77 - Canne Art Déco pour manucure. Pommeau ovale en bakélite. Elle s'ouvre en deux parties pour découvrir les outils et un ensemble de boîte pour baumes. Fût en laiton plaqué Palissandre. Long. : 93 cm.



150€ / 200€

78 - Canne-dard en ébène à épis. Pommeau rond en argent gravé « IC ». lame de Tolède bleuie. Long. : 90 cm.



100€ / 150€

79 - Canne-drapeau en jonc. Pommeau en laiton patiné. Drapeau des Etats-Unis d'Amérique sur bois de palmier. Long. : 94 cm.



150€ / 250€

80 - Canne toise pour marchand de textile en pieds. Signée par Booth Brothers à Dublin. Pommeau en argent, fût en bambou et férule en corne. Poinçons de Londres, 1922-23. Long. : 90 cm.



300€ / 400€

81 - Canne-scie corbin en bois. Monture en laiton. Signée Holtzapffel & Co à Londres. Long. : 96 cm. Catherine DIKE, Les cannes à système, p.221 25/17.



150€ / 200€

82 - Canne-foëne en bambou. Pommeau et férule en laiton. Long. : 89 cm.



400€ / 500€

83 - Rare canne-montre à pommeau en argent godronné et frises. Cadran latéral, fût en amourette. Férule en corne. Travail viennois. Orfèvre : Thomas PORZER. Long. : 86 cm.



150€ / 250€

84 - Canne tire-bouchon en bois noirci à poignée corbin. Bague et embout en argent gravé. Vrille en fer et férule en corne. Long. : 89 cm.



200€ / 300€

85 - Canne épée à pommeau en bois de cerf sculpté en forme de gueule de crocodile, yeux en verre. Ouverture au milieu. Bague laiton, fût en jonc de Malacca. Long. : 96 cm.



300€ / 400€

86 - Canne thermomètre à alcool en palissandre et monture en laiton. Bon état. Long. : 92 cm.



150€ / 200€

87 - Canne de veilleur de nuit à réservoir en laiton. Fût en jonc. Long. : 101 cm. Catherine DIKE, Les cannes à système, p. 186, 20/22.



150€ / 200€

88 - Canne filet à poignée corbin en bois teinté. Filet pliable. Férule en fer. Long. : 101 cm.



89 - Rare canne appareil photographique Coronet Midget - Birmingham, pour film 16 mm en bakélite (petit manque). Fût en bois noirci et bague en corne. Long. : 96 cm.

300€ / 500€

89 - Rare canne appareil photographique Coronet Midget - Birmingham, pour film 16 mm en bakélite (petit manque). Fût en bois noirci et bague en corne. Long. : 96 cm.



500€ / 600€

90 - Rare canne trompette à pommeau en palissandre et ivoire, pastille avec initiales : B.F. Il contient l'embout en bronze. Fût en jonc. Long. : 92 cm. Spécimen en ivoire d'Elephantidae spp, antérieur au 1er juin 1947 et de ce fait conforme au régl. CE



150€ / 200€

91 - Canne à aspersoir de parfum à coteaux en nacre avec panier fleuri. Fût en bois d'amourette. Long. : 89 cm.



300€ / 400€

92 - Canne d'architecte à pommeau tourné en ivoire. Elle contient en son fût de noyer des règles et instruments. Férule en laiton. Long. : 86 cm. Spécimen en ivoire d'Elephantidae spp, antérieur au 1er juin 1947 et de ce fait conforme au régl. CE du 9/12/



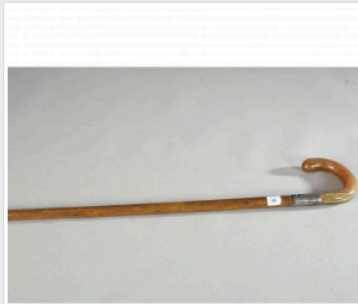
300€ / 400€

93 - Canne-épée royaliste en jonc de Malacca et pommeau en argent gravé d'initiales entrelacées SH. Lame droite gravée des armes de France et la devise « Vive le Roy ». Long. : 88 cm.



500€ / 800€

94 - Canne dite de médecin ou de premiers secours à pommeau en ivoire. Fût en laiton plaqué de palissandre dissimulant un tube avec six flacons. Long. : 91 cm. Spécimen en ivoire d'Elephantidae spp, antérieur au 1er juin 1947 et de ce fait conforme au régl.



300€ / 400€

95 - Canne de défense dite la Redoutable à poignée corbin en corne. Fût imitation bois. Signature de la croix suisse. Long. : 86 cm. Catherine DIKE, Les cannes à système, p.268 29/114.



300€ / 500€

96 - Belle canne-épée à garde rétractable. Poignée droite en ivoire, bague laiton. Fût en ébène à épis. Dragonne noire. Long. : 90 cm. Spécimen en ivoire d'Elephantidae spp, antérieur au 1er juin 1947 et de ce fait conforme au régl. CE du 9/12/1996



200€ / 300€

97 - Canne politique à lourd pommeau en bronze représentant une Marianne chantant. Fût en acajou verni. Long. : 89 cm.



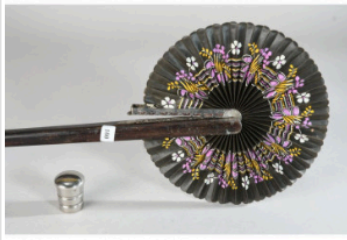
150€ / 250€

98 - Canne-encensoir à pommeau boule en métal se soulevant. Fût en bois noirci et férule en corne. Long. : 92 cm.



250€ / 350€

99 - Canne-siège en jonc corbin. Deux pieds métalliques se déploient pour porter une assise en toile roulée dans le fût. Férule en corne. Long. : 92 cm.



150€ / 250€

100 - Canne-éventail dépliant latéralement (toile noire peinte de fleurettes). Fût carré en bois noirci. Férule et pommeau métal. Long. : 92 cm.



300€ / 400€

101 - Canne-épée en jonc de Malacca. Pomme biseauté en corne noire, bague en métal doré. Férule en fer octogonale. Belle lame biseauté à gravure. Début du XIXème siècle. Long. : 99 cm.



180€ / 250€

102 - Canne à pommeau en défense de cochon sauvage. Fût en vertèbres de requin. Long. : 87 cm.



200€ / 300€

103 - Curieuse de métier pour textile à poignée corbin en corne noire. Fût en fer blanc avec rabat permettant de tirer les tissus. Long. : 88 cm.



150€ / 250€

104 - Canne-épée à poignée droite en corne sculptée d'un pied de biche. Fût en bambou. Lame en X à sortie sur ressort. Long. : 89 cm.



200€ / 300€

105 - Canne-briquet à poignée corbin en jonc et fût en hêtre verni. Une bague en métal chromée actionne la molette. Modèle anglais avec vignette fiscale de 1911. Long. : 91 cm.



100€ / 150€

106 - Amusante canne de patriote gaulliste en bois peint de fleurettes tricolore, poignée formée par le drapeau national. Un blason à la croix de Lorraine contient une boîte à musique jouant la Marseillaise. Long. : 90 cm.



300€ / 400€

107 - Etonnante canne lance-eau à pommeau en argent en forme de tête de chinois. La natte permet d'actionner le mécanisme. Fût en bois noirci. Long. : 85 cm.



800€ / 1000€

108 - Belle canne à fort pommeau représentant une tête de serpent cobra en argent massif. Signé Charles. Delhommau (1883- 1970). Fût en jonc de Malacca et férule en corne. Long. : 91 cm.



400€ / 500€

109 - Rare canne acoustique à cornet en laiton argenté (bosses). Fût en rotin noir. Signée Franck Valery Frères à Paris. Long. : 91 cm. Catherine DIKE, Les cannes à système, p. 205.



400€ / 500€

110 - Belle canne à montre dans le fût. Pommeau en argent à motif de cailloutis. (vis rajoutées). Fût en bois d'amourette. Férule en corne. Vienne. Orfèvre : Thomas PORZER. Long. : 92 cm.



300€ / 400€

111 - Canne à pommeau en argent rocaille formant poudrier. Fût en laiton plaqué de bois teinté se divisant en quatre parties, elle contient cinq instruments en ivoire travaillé : plume, grattoir, cachet.....Vienne. Orfèvre : Thomas PORZER. Long. : 90 cm. Sp



200€ / 250€

112 - Canne-pyrogène à poignée opéra en argent à motif de rocailles. Les allumettes se placent à l'intérieur de la poignée. Fût en aubépine. Long. : 96 cm.



300€ / 400€

113 - Canne longue vue à un tirant en laiton. Elle se dissimule par articulation dans le fût en jonc de Malacca. Pommeau en argent à motif de rinceaux et cartouche monogrammée TC. Londres, 1886-87. Long. : 94 cm.



400€ / 600€

114 - Canne de botaniste à pommeau fourré argent à motif de rocailles. Le fût en métal plaqué de bois contient une loupe en os tourné, deux flacons en verre et ustensiles en corne noire. Long. : 93 cm.



1000€ / 1500€

115 - Très belle et rare canne franc-maçonne à pommeau sphérique en argent gravé de rinceaux. Quatre trèfles flanqués et articulés permettent d'ouvrir la sphère et découvrir des pyramides avec symboles. Fût en ébène. Etats-Unis. Long. : 90 cm.



200€ / 300€

116 - Canne dite Lautrec à pommeau en argent gravé M. Fût métallique peint imitant le jonc comprenant deux verre et une fiole en verre. Long. : 90 cm.



150€ / 200€

117 - Canne-éventail à fût en laiton peint noir (manques). Système par tirette. Pommeau en argent. Long. : 84 cm.



200€ / 300€

118 - Canne- pesée en laiton signée Salter : Testut. Poignée droite en corne sculptée d'un sabot de cheval. Long. : 90 cm.



1500€ / 2000€

119 - Etonnante canne d'explorateur en laiton plaqué de palissandre. Pommeau rond en corne et bague en cuivre. Elle se sépare en cinq éléments et comprend : boussole, miroir, longue vue à cinq tirants, arme à percussion, chandelle, instruments, microscope



150€ / 250€

120 - Canne-jumelles en laiton et nacre, pivotantes. Fût en bois sculpté imitation rotin. Long. : 97 cm.



250€ / 350€

121 - Canne d'écrivain à pommeau droit en agate verte. Fût en aluminium peint façon rotin se séparant en quatre éléments ; contenta plume, grattoir, encrier et porte mine, manches en agate. Long. : 94 cm.



200€ / 300€

122 - Canne-épée à poignée droite en argent uni (Allemagne). Fût en rotin teinté. Lame de Tolède damasquinée (piques). Long. : 91 cm.



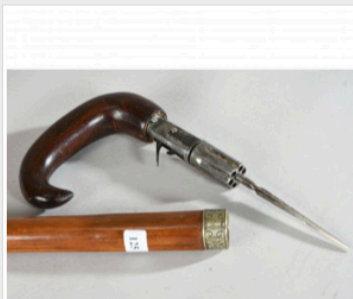
100€ / 150€

123 - Canne de maquignon à poignée droite en bois de cerf. Fût en rotin teinté. Règle en laiton. Long. : 89 cm.



150€ / 200€

124 - Canne double mesure à poignée corbin en corne. Fût carré en bois verni disposant de deux mètres latéraux. Férule en corne. Long. : 90 cm.



500€ / 700€

125 - Canne-poirrière à percussion annulaire « L'épatante », signée N.S. pour Nicolas Simon à Paris. Poignée n bois postérieure. Fût en jonc de Malacca. Long. : 92 cm.



200€ / 300€

126 - Canne porte ombrelle à pommeau en ivoire sculpté d'une rosace. Fût en métal plaqué de bois, se divisant en trois éléments. Long. : 89 cm. Spécimen en ivoire d'Elephantidae spp, antérieur au 1er juin 1947 et de ce fait conforme au règl. CE du 9/12/19



800€ / 1000€

127 - Etonnant et forte canne de pénitent à poignée en ivoire et fût en bois noir en forme d'épineux. Elle contient un beau fléau en ivoire et un chapelet dans la poignée. Fentes. Long. : 91 cm. Spécimen en ivoire d'Elephantidae spp, antérieur au 1er ju



400€ / 600€

128 - Rare canne musicale à pommeau doré. Fût en laiton peint façon écaille. Le mécanisme contient la clef (à réviser). Lorgnon sur ressort escamotable. Dans son étui. Long. : 92 cm.



150€ / 250€

129 - Canne port baguettes à long pommeau en argent finement gravé d'un dragon et sinogrammes ; pommeau et fût en bois noirci tourné. Travail indochinois. Long. : 91 cm. Catherine DIKE, Les cannes à système, p.14, 2/20.



200€ / 300€

130 - Canne de femme à pommeau port poudrier en métal doré avec micro mosaïque et porte-éventail dans le fût en laiton peint imitations rotin. Long. : 90 cm.



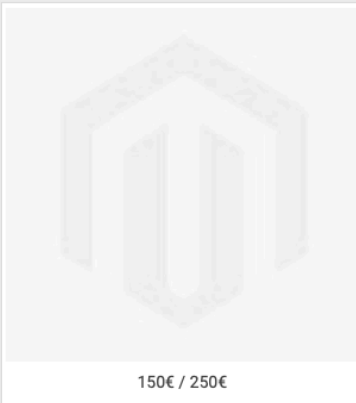
300€ / 500€

131 - Canne-Pharmacie La Portative à poignée Opéra en bois teinté. Le fut, en métal contient sept compartiments et flacon de produits médicaux. Long. : 87 cm.



800€ / 1200€

132 - Canne de chirurgien à poignée droite en laiton plaqué de bois. Le fût comprend quatre compartiments pour instruments et outils. La poignée des outils de précision en écaille de tortue signés Guérin. Long. : 90 cm. Catherine DIKE, Les cannes à système



150€ / 250€

133 - Canne-siège à poigné corbin en corne noire. Le siège pliant en métal léger se loge dans le fut en métal peint imitant le jonc. Long. : 84 cm. Catherine DIKE, Les cannes à système, p.36 6/10.



180€ / 250€

134 - Canne d'écrivain à pommeau et férule en corne. Ce dernier contient un encrier et accessoires. Le fût en bois, se divise en trois parties. Long. : 84 cm.



200€ / 300€

135 - Canne raciste présentant une tête de nègre articulée et caricaturée. Une lame se dévisse de la férule pour permettre de la planter. Fût en bois noirci. Long. : 88 cm.



300€ / 500€

136 - Etonnante canne de graveur en bois. Le pommeau, formant échoppe contient de nombreux outils ainsi que le fût. Long. : 91 cm.



200€ / 300€

137 - Canne plombée à pointes articulées. Tête chromée. Fût en jonc signé Prizon au Palais Royal - Paris. Ouverture par bouton pression. Long. : 88 cm. Catherine DIKE, Les cannes à système, P.245 28/7.



200€ / 250€

138 - Canne en bronze à pointes articulées. Fût en bois. Ouverture par action de la bague. Long. : 91 cm. Catherine DIKE, Les cannes à système, P.245 28/7.



200€ / 250€

139 - Canne en bronze à pointes articulées. Fût en bois. Ouverture par action de la bague. Long. : 91 cm. Catherine DIKE, Les cannes à système, P.245 28/7.



600€ / 800€

140 - Belle canne clarinette en buis à trois sections. Bague en os. Long. : 88 cm.



150€ / 200€

141 - Canne-balance à poignée droite en corne. Fût en laiton. Modèle anglais signé Salter. Long. : 90 cm.



300€ / 400€

142 - Canne de dégustation à poignée opéra en corne noire. Fût en laiton dévissable six sections comprenant : tire-bouchon, couverts, carotte à fromage, pique. Long. : 93 cm.



143 - Canne-Arc en laiton et métal modèle allemand signé Königstein. Long. : 95 cm.

200€ / 300€

143 - Canne-Arc en laiton et métal modèle allemand signé Königstein. Long. : 95 cm.



250€ / 350€

144 - Canne de fumeur à pommeau boule en ivoire dissimulant un briquet à essence. Le fût en métal peint se sectionne en trois parties pour contenir fume et cigarettes. Long. : 89 cm. Spécimen en ivoire d'Elephantidae spp, antérieur au 1er juin 1947 et de



300€ / 400€

145 - Canne scie à poignée droite en corne noire. Fût métallique plaqué bois contenant une scie. Long. : 92 cm.



200€ / 300€

146 - Canne franc-maçonne à pommeau en cuivre avec pastille : « Tolérance : Périgueux. » Insigne au compas avec G sur la férule. Ling. : 100 cm.



150€ / 250€

147 - Canne-fléaux à cinq brins en bambou gravé représentant un lézard. Travail indochinois. Long. : 91 cm.



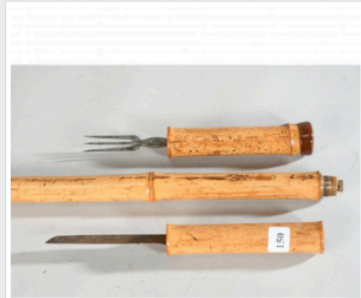
150€ / 200€

148 - Canne-compas en bois noirci. Elle s'ouvre sur toute sa longueur. Férule et réglette en laiton. Long. : 99 cm.



1000€ / 1500€

149 - Rare canne de dentiste à pommeau en bois noirci et pastille en or monogrammée AEA. Fût en laiton plaqué de palissandre se divisant en quatre sections. Elles comprennent : des lunettes, nombreux instruments de précision, seringue, écarteur en os..... L



150€ / 200€

N° 150 - Canne de mangeur en roseau clair. Pommeau palissandre. Le fût se sépare pour découvrir des couverts en acier, un compartiment avec flacon. Travail russe. Inscription cyrillique : Konapatob. Long. : 84 cm.



300€ / 400€

151 - Canne de défense de type Redoutable à huit ardillons. Pommeau en ivoire, fût en métal peint en noir. Long. : 89 cm. Spécimen en ivoire d'Elephantidae spp, antérieur au 1er juin 1947 et de ce fait conforme au règl. CE du 9/12/1996



400€ / 600€

152 - Belle canne pour jeu de dames. Pommeau en agate noire. Le fût en laiton plaqué palissandre présente une tige autour de laquelle s'enroule le tapis de jeu en peau verte, ainsi que les quarante jetons en agate rouge et noire. Long. : 89 cm.



250€ / 350€

153 - Canne miroir à alouettes. Poignée en corne noire. Fût en néflier avec dague. Long. : 89 cm.



250€ / 350€

154 - Canne de bijoutier à pommeau capsule en argent ; il se déboîte pour contenir les anneaux de mesure. Fût en métal peint. La férule en laiton, forme triboulet. Long. : 96 cm.



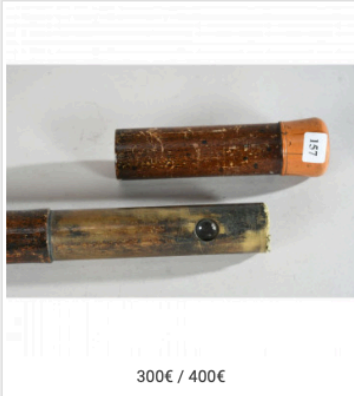
180€ / 240€

155 - Canne miroir à alouettes. Poignée en bois de cerf formant boucle de ceinture. Fût en bois ronceux avec dague. Manques au miroir et oxydation. Long. : 92 cm.



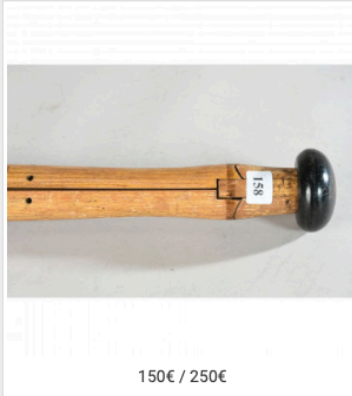
120€ / 180€

156 - Canne sonde avec thermomètre en laiton. Pommeau en bois de cerf. Long. : 88 cm.



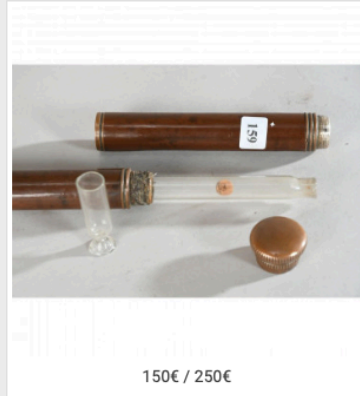
300€ / 400€

157 - Canne périscopique ou canne de foule à pommeau en buis. Fût en rotin. Lentille fermée par un clapet à la férule. Long. : 91 cm.



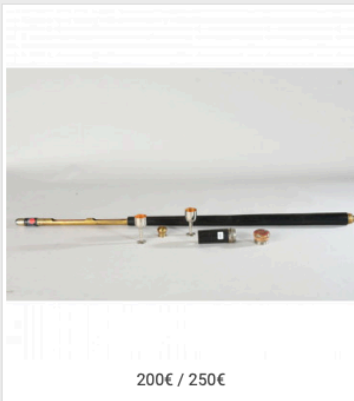
150€ / 250€

158 - Canne chevalet en rotin verni. Pommeau en bois noirci. Férule à baïonnette en laiton. Long. : 96 cm.



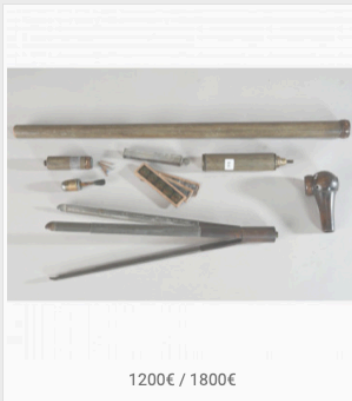
150€ / 250€

159 - Canne de voyageur à beau pommeau d'ivoire, découvrant une boussole. Le fût, en métal avec papier collé imitant le bois, contient une mappemonde dépliant. Angleterre. Long. : 91 cm. Spécimen en ivoire d'Elephantidae spp, antérieur au 1er juin 1947



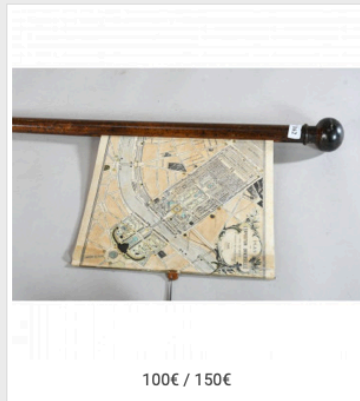
200€ / 250€

160 - Canne de buveur à pommeau en buis gravé et polychrome. Elle contient deux verres en métal à pies télescopiques, un compartiment pour deux cigares, un flacon à alcool. Long. : 89 cm.



1200€ / 1800€

161 - Rare canne lampe magique en laiton patiné. Le fût en en métal plaqué de bois gris contient une ensemble de trois plaques de verre, un trépied pour la projection. Optique réglable. Long. : 94 cm.



100€ / 150€

162 - Canne avec plan dépliant de l'Exposition Universelle de Paris de 1889. Bois teinté. Petites déchirures. Long. : 86 cm.



600€ / 800€

163 - Etonnant canne pour infirmier / docteur pour procéder à des piqûres : Seringues avec sept flacons, compartiment coton. Pommeau sphérique en buis, fût en laiton plaqué bois blanc. Long. : 91 cm.



150€ / 200€

164 - Canne de soirée à pastille buis et bague en argent. Le fût plaqué en bois contient un flacon à parfum en cristal et une lognette à deux tirants. Long. : 105 cm.



300€ / 500€

165 - Canne bonapartiste à pommeau sphérique en ébène. En se dévissant il dévoile une statuette de l'Empereur en ivoire. Fût en jonc de Malacca. Signé Lesueur 13 rue Au Maire à Paris. Long. : 88 cm. Spécimen en ivoire d'Elephantidae spp, antérieur au 1er



150€ / 250€

166 - Canne de soirée comprenant un poudrier en pommeau, métal doré. Le fût en bois plaqué comprend quatre sections : flacon à parfume ; instruments de beauté, boîte.... Long. : 91 cm.



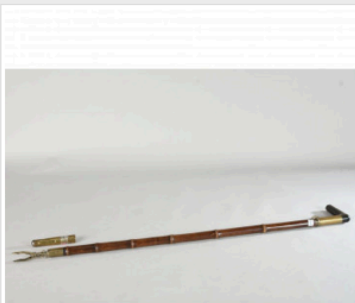
150€ / 200€

167 - Canne épée à garde déployante. Poignée droite en ivoire, bague en métal argenté. Fût en roseau (fendu). Long. : 89 cm. Spécimen en ivoire d'Elephantidae spp, antérieur au 1er juin 1947 et de ce fait conforme au régl. CE du 9/12/1996



300€ / 500€

168 - Canne de jeux de société en bois teinté rouge. Le pommeau fait office de sarbacane avec des petites fléchettes, le fût en quatre sections, contient un jeu de baggamon avec jetons, dés et gobelets. Long. : 83 cm.



150€ / 200€

169 - Canne-pince pour ramasseur d'orphelins à poignée droite en corne noire et laiton. Fût en bambou teinté. Pince sous férule. Long. : 101 cm.



200€ / 300€

170 - Simple canne de défense à poignée droite en bois noirci. Lame de couteau rétractable dans le manche. Fût en jonc de Malacca. Férule en corne. Long. : 87 cm.



200€ / 300€

171 - Canne de braconnier. Fusil à percussion par sarbacane. Pommeau en laiton dévissable. Fut en roseau clair (fentes). Long. : 88 cm.



250€ / 350€

172 - Canne de professeur à pommeau en bois tourné. Fût en quatre sections comprenant plumes, encrier, dernière section à deux tirants formant règle pour tableau. Long. : 95 cm.



150€ / 300€

173 - Canne de spectacle en métal noir à pommeau en aluminium. Une capsule détonante pousse un bâton dans le fût et propulse un jet de foulards. Long. : 90 cm.



400€ / 600€

174 - Belle canne lorgnette en laiton et émail à motif de fleurettes, deux tirants. Contours en nacre. Fût en bois d'amourette (fente). Long. : 95 cm.



300€ / 400€

175 - Canne à pommeau en porcelaine à buste de femme et fleurettes. Porcelaine de Paris. Fût en bois noirci. Long. : 88 cm.



250€ / 350€

176 - Canne à pommeau en porcelaine de Meissen représentant une tête de femme au foulard. XIXème siècle. Eclat. Fût en jonc de Malacca. Long. : 91 cm.



500€ / 600€

177 - Rare canne automate à pommeau en ivoire finement sculpté représentant une tête de singe grimaçant. Action par manette arrière. Fût en bambou teinté. Férule en corne. Long. : 90 cm. Spécimen en ivoire d'Elephantidae spp, antérieur au 1er juin 1947 e



500€ / 600€

178 - Rare canne automate à pommeau en ivoire finement sculpté représentant une tête de singe grimaçant au chapeau. Action par manette arrière. Fût en bambou teinté. Férule en corne. Long. : 92 cm. Spécimen en ivoire d'Elephantidae spp, antérieur au 1er



250€ / 350€

179 - Canne à pommeau en ivoire sculpté représentant une tête de bouledogue. Yeux en verre. Bague en argent. Fût en ébène. Long. : 93 cm. Spécimen en ivoire d'Elephantidae spp, antérieur au 1er juin 1947 et de ce fait conforme au régl. CE du 9/12/1996



250€ / 300€

180 - Canne à pommeau en ivoire sculpté représentant « Jean-qui-rit et Jean-qui-pleure ». Fût en ébène, férule ivoire. Long. : 93 cm. Spécimen en ivoire d'Elephantidae spp, antérieur au 1er juin 1947 et de ce fait conforme au régl. CE du 9/12/1996



200€ / 350€

181 - Canne à pommeau en ivoire sculpté représentant une tête de lévrier. Yeux en verre. Fût en jonc de Malacca, férule en corne. Long. : 92 cm. Spécimen en ivoire d'Elephantidae spp, antérieur au 1er juin 1947 et de ce fait conforme au régl. CE du 9/12/1



200€ / 300€

182 - Cravache à pommeau en ivoire sculpté représentant une tête de chien avec son cadenas. Yeux en verre. Bague en argent gravé. Fût en jonc de Malacca. Long. : 63 cm. Spécimen en ivoire d'Elephantidae spp, antérieur au 1er juin 1947 et de ce fait confor



130€ / 180€

183 - Canne à pommeau en ivoire sculpté représentant une main tenant un serpent (deux parties, fentes). Fût en jonc de Malacca. Long. : 86 cm. Spécimen en ivoire d'Elephantidae spp, antérieur au 1er juin 1947 et de ce fait conforme au régl. CE du 9/12/199



150€ / 200€

184 - Canne à pommeau en ivoire sculpté représentant une naïade allongée près d'un chien (recollé). Fût en ébène à épis. Long. : 87 cm. Spécimen en ivoire d'Elephantidae spp, antérieur au 1er juin 1947 et de ce fait conforme au régl. CE du 9/12/1996



100€ / 200€

185 - Canne en os à pans coupés. Bague en métal. Férule en laiton. Long. : 89 cm.



80€ / 150€

186 - Canne en ivoire sculpté à l'imitation du bambou. Deux parties. Accident. Poignée Opéra. Long. : 86 cm. Spécimen en ivoire d'Elephantidae spp, antérieur au 1er juin 1947 et de ce fait conforme au régl. CE du 9/12/1996



200€ / 250€

187 - Canne à pommeau en ivoire et lézard représentant une tête de perroquet. Yeux en verre. Bague en ivoire et fût en jonc de Malacca. Long. : 85 cm. Spécimen en ivoire d'Elephantidae spp, antérieur au 1er juin 1947 et de ce fait conforme au régl. CE du 9/12/1996



200€ / 300€

188 - Badine-dague à poignée droite en ivoire et bague sculptée. Lame bleuie. Fut en jonc de Malacca et férule en os. Long. : 88 cm. Spécimen en ivoire d'Elephantidae spp, antérieur au 1er juin 1947 et de ce fait conforme au régl. CE du 9/12/1996



100€ / 150€

189 - Canne à pommeau en ivoire sculpté représentant un mandarin et un soldat. Fût en bois teinté. Long. : 90 cm. Spécimen en ivoire d'Elephantidae spp, antérieur au 1er juin 1947 et de ce fait conforme au régl. CE du 9/12/1996



250€ / 350€

190 - Belle canne à crosse en argent fourré 800/*
* représentant une tête de perroquet, yeux en
verre. Fût en palissandre. Allemagne, circa 1900.
Long. 90 cm.



150€ / 200€

191 - Canne à pommeau opéra en argent fourré
800/** imitant le bambou. Fût en néflier.
Allemagne, circa 1900. Long. : 87 cm.



100€ / 180€

192 - Canne à pommeau en argent de style Louis
XVI. Fût en bois noirci. Long. : 96 cm.



500€ / 800€

193 - Canne-clarinette en palissandre ; pommeau
en argent à joncs reliés. Long. : 93 cm.



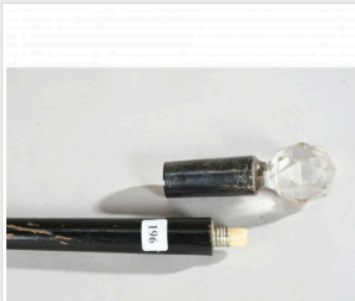
600€ / 800€

194 - Canne -clarinette en bois teinté rouge.
Pommeau en buis noirci, pastille et bague en os
tourné. Férule en laiton. Long. : 87 cm.



300€ / 400€

195 - Canne flûte à pommeau en métal chromé.
Fût en laiton peint à l'imitation du bambou.
Long. : 87 cm.



100€ / 150€

196 - Canne à pommeau en cristal taillé. Large
bague en argent. Fût en bois teinté contenant un
flacon. Long. : 89 cm.



200€ / 400€

197 - Canne-pipe en bois monoxyle à tête de
personnage barbu et dauphin. Yeux ne verre. Art
Populaire français. Long. : 91 cm.



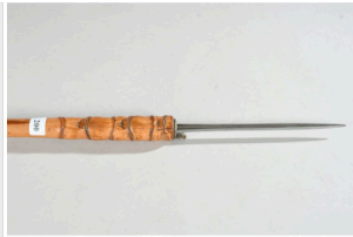
600€ / 700€

198 - Rare canne-flûte traversière en palissandre.
L'embout contient une tabatière en buis. Signée
David Gabet. Fentes. Long. : 90 cm.



500€ / 800€

199 - Deux belles cannes grotesques en peupliers sculpté portant des grosses têtes grotesques. Yeux en verre. Fûts en néflier. Art populaire français. Long. : 99 cm.



150€ / 200€

200 - Canne-dard éjectable en racine de bambou clair. Long. : 89 cm.



200€ / 300€

201 - Canne-dard à poignée équerre en corne noire. Fût en métal plaqué bois. Système par glissement du fût. Long. : 88 cm.



150€ / 250€

202 - Canne dague à pommeau rond en ivoire. Bague en laiton perlé. Fût en jonc de Malacca. Long. : 94 cm. Spécimen en ivoire d'Elephantidae spp, antérieur au 1er juin 1947 et de ce fait conforme au régl. CE du 9/12/1996



300€ / 400€

203 - Canne-épée à garde rétractable. Poignée en andouiller de cerf, bague en argent tressé. Fût en bambou. Long. : 89 cm.



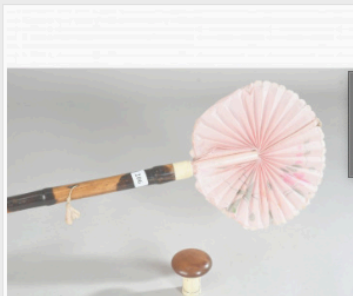
180€ / 250€

204 - Etonnante canne rétroviseur Art Déco à poignée équerre en bois teinté noir et rouge. Bague en argent. Long. : 90 cm.



200€ / 300€

205 - Petite canne-épée à pommeau droit en corne à épis. Fût en rotin. Long. : 87 cm.



200€ / 300€

206 - Canne-éventail à pommeau plat en corne blonde et ivoire tourné. Fût en rotin. Système à ficelles. (1 fêle sur pommeau). Long. : 86 cm. Spécimen en ivoire d'Elephantidae spp, antérieur au 1er juin 1947 et de ce fait conforme au régl. CE du 9/12/1996



200€ / 300€

207 - Canne à flacon, pommeau en vermeil ajouré et dessus à pastilles de nacre. Fût en jonc de Malacca. Férule en corne. Long. : 90 cm.

206 - Canne-éventail à pommeau plat en corne blonde et ivoire tourné. Fût en rotin. Système à ficelles. (1 fêle sur pommeau). Long. : 86 cm. Spécimen en ivoire d'Elephantidae spp, antérieur au 1er juin 1947 et de ce fait conforme au régl. CE du 9/12/1996



150€ / 200€

208 - Canne-dague en bois ronceux. Lame de de qualité. Long. : 89 cm.



200€ / 300€

209 - Canne dard à poignée droite en bois de cerf. Fût en fer à l'imitation bois est monté sur ressort. En enlevant la férule la lame reste discrètement cachée et efficace. Long. : 90 cm.



150€ / 250€

210 - Canne-briquet à essence en peuplier sculpté de pampres de vigne. Long. : 82 cm.



250€ / 350€

211 - Canne de défense dite La Magister. Pommeau goutte en corne noire. Fût en métal à plaquage de palissandre (accident et manque). Bague en métal doré. Modèle à deux coups. Bloqué Long. : 89 cm. Catherine DIKE, Les cannes à système, p.320 34/22.



100€ / 150€

212 - Canne Lampe électrique à poignée corbin en plaquage de bois (fentes). Bague coulissante. Long. : 84 cm.



200€ / 300€

213 - Canne-épée à poignée droite en corne à application d'étoiles et blason en or. Fût en rotin. Lame biseautée bleuie de rinceaux. Bague en métal doré. Long. : 89 cm.



150€ / 250€

214 - Canne lampe électrique Bekko à poignée corbin en bambou et fût en métal peint noir. Férule ajourée contenant l'ampoule. Long. : 95 cm.



200€ / 250€

215 - Canne-siège à poignée corbin en corne. Fût en métal peint à l'imitation du bois. Système avec anneau de tirage, assise chaines. Long. : 86 cm.



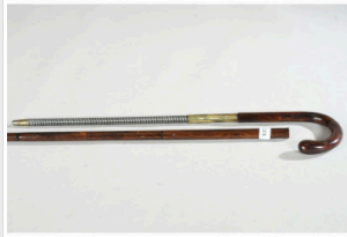
200€ / 300€

216 - Canne lampe électrique à pommeau en bois sculpté représentant une tête de chien. La gueule, articulée porte la lampe. Fût en jonc. Long. : 87 cm.



150€ / 250€

217 - Canne-pliant à deux vantaux en rotin tressé. Fut en bambou. Modèle français breveté. Long. : 85 cm.



150€ / 250€

218 - Fine canne-matraque à poignée corbin en palissandre. Long. : 90 cm.



150€ / 250€

219 - Canne-matraque à poignée corbin en rotin teinté rouge. Long. : 89 cm.



400€ / 500€

220 - Canne fusil à pommeau droit en corne comprenant la détente et réserve pour cartouches. Système à percussion. Fut en rotin. Long. : 86 cm.



500€ / 700€

221 - Canne-fusil à poignée droite en bois. Fut en acier. Signée Day's Jr. Système à percussion. Long. : 79 cm. Catherine DIKE, Les cannes à système, p.281 31/1.



500€ / 600€

222 - Canne fusil à culasse Dumonthier à poignée droite en bois de cerf. Bague signée. Fut en rotin. Long. : 87 cm.



400€ / 600€

223 - Canne-pistolet un coup avec dague. Canon octogonal. Circa 1850. Poignée en bois sculpté représentant une tête d'aigle postérieure. Fut en jonc de Malacca. Long. : 90 cm.



500€ / 800€

224 - Rare canne revolver à crosse en corne noire. Modèle six coups 5 mm. Adaptateur en acier bleu. Bague en m étal doré et fut en jonc de Malacca. Férule en corne. Long. : 91 cm.



1000€ / 1200€

225 - Canne-pistolet à silex en bois noir. Platine signée Conway à Manchester. Angleterre, fin du XVIIIème siècle. Long. : 98 cm.



200€ / 300€

226 - Canne épistolaire à pomme sphérique gaine de cuir rouge et bleu contenant un encrier. Le fût en laiton plaqué bois deux sections présentant un cachet (lettres DS), porte-mines. Long. : 93 cm.



150€ / 200€

227 - Canne à pommeau en bois sculpté représentant une tête de Pierrot, yeux en verre. Fût en bois teinté. Long. : 89 cm.



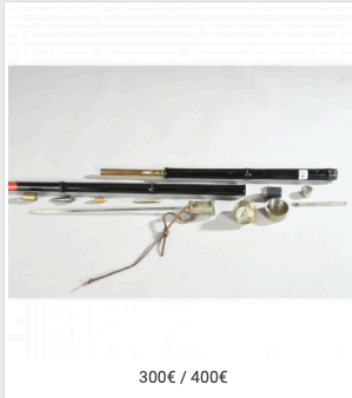
200€ / 300€

228 - Canne trépied de photographie à pommeau sphérique en métal argenté à motif de rinceaux. Fût en métal peint à l'imitation du bambou. Long. : 91 cm. Catherine DIKE, Les cannes à système, p.95.



300€ / 400€

229 - Canne cheval de peintre en bois noirci. Le pommeau, se dévissant, contient la palette. Manque férule. Long. : 93 cm.



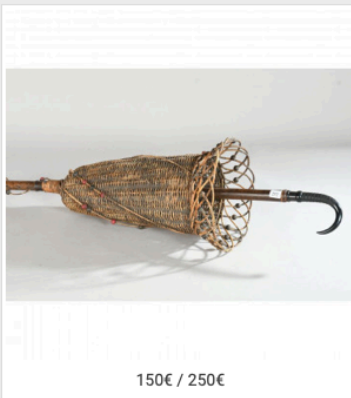
300€ / 400€

230 - Canne de géomètre à pommeau cylindrique contenant boussole et mètre. Le fût, en bois noirci à l'imitation du bambou contient un niveau et un fil à plomb. Encrier et plume. Long. : 87 cm.



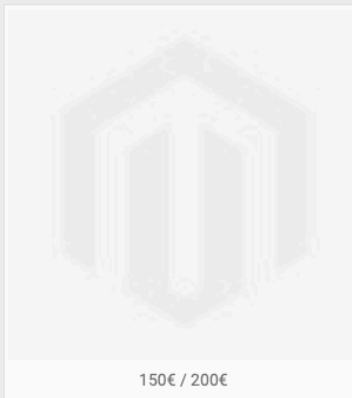
300€ / 500€

231 - Canne de compagnon à pommeau en corne noir et pastille ivoire gravée « Beaujolais le flambeau du devoir ». Fût en jonc de Malacca. Longue férule en laiton. Long. : 138 cm. Spécimen en ivoire d'Elephantidae spp, antérieur au 1er juin 1947 et de ce f



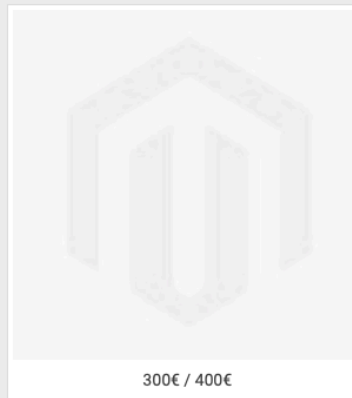
150€ / 250€

232 - Etonnante canne de jardinier en osier tressé agrémenté de grelot et perles. Fût en bambou et poignée en corne de chamois. Férule en fer.



150€ / 200€

233 - Canne-guérillon pliable à pommeau en argent fourré de rocailles. Tissu brun à franges. Fût en bois noirci. Petits accidents. Long. : 82



300€ / 400€

234 - Canne de promenade à pommeau en argent néo-classique. Passe-dragon et chaînette. Fût en jonc de Malacca. Longue férule



250€ / 350€

235 - Canne brandestoc. Tête en ivoire. Fût en jonc de Malacca gainé cuir. Ferrule en fer. Composé d'éléments anciens. Long. : 133 cm. Spécimen en ivoire d'Elephantidae spp, antérieur au 1er juin 1947 et de ce fait conforme au régl. CE du 9/12/1996



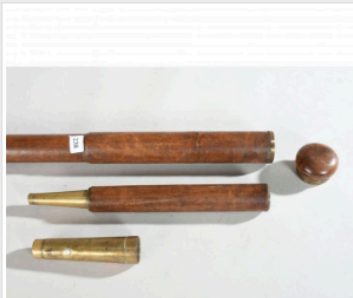
600€ / 800€

236 - Rare canne d'accordeur de piano en bois noirci. Le pommeau contient des clefs. Le fût en laiton à six sections contient les outils. Cartouche en ivoire signé : L. Pinet - Paris. Long. : 92 cm.



300€ / 500€

237 - Canne-trompette à pommeau dévissable formant pavillon et contenant l'embout en laiton. Fût en bois creux. Repeinte. Long. : 90 cm.



400€ / 500€

238 - Canne trompette à trois notes en bois de thuya. Ferrule en laiton. Le fût se dévisse pour porter deux sections. Long. : 89 cm.



800€ / 1200€

239 - Rare canne guitare en divers bois. Modèle à quatre cordes. La poignée comprend un compartiment à clef. Embout formé par une petite flûte. Long. : 88 cm.



1500€ / 2500€

240 - Très rare canne violon et porte-archet en divers essences de bois. La poignée formant appui se dévisse. Bagues en métal. Instrument à quatre cordes. Archet en pernambouc. Modèle viennois. Petits accidents et manques. Long. : 89 cm. Catherine DIKE,



3000€ / 5000€

241 - Exceptionnel et rare canne violon et porte-archet en buis et incrustations de losanges d'ivoire. La poignée formant appui se dévisse. Bagues en ivoire (accidents). Instrument à quatre cordes. Archet en pernambouc. ce et pape



200€ / 300€

242 - Canne-toise à poignée droite en corne noire. Bague plaquée or. Fût en jonc de Malacca. Long. : 91 cm.



150€ / 250€

243 - Canne de voyant en bois teinté rouge et garniture de serpent. Il comprend un pendule, un cierge. Travail moderne. Long. : 83 cm.



250€ / 400€

244 - Canne-flûte en métal peint. Pommeau e métal chromé signé Gh. Mathieu. Long. : 88,5 cm.



300€ / 400€

245 - Canne de jardinier en laiton. Pommeau rond ajour formant saupoudroir. Compartiment pour étiquettes. Long. : 93 cm.



300€ / 400€

246 - Canne-lorgnette à deux tirants en laiton noirci. Fût en rotin teinté. Long. : 89 cm.



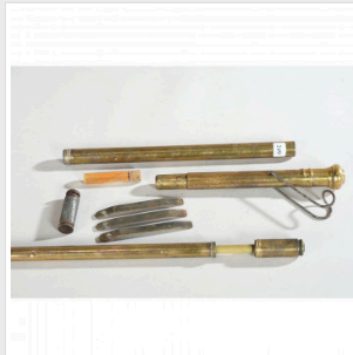
200€ / 300€

247 - Canne pose-fusil en bambou à poignée corbin. Réglette à trois crans. Butée laiton dans crosse courbe. Long. : 92 cm.



300€ / 400€

248 - Canne-bilboquet à pommeau et virole en ivoire. Fût en ébène de Macassar. Long. : 88 cm. Spécimen en ivoire d'Elephantidae spp, antérieur au 1er juin 1947 et de ce fait conforme au régl. CE du 9/12/1996



300€ / 500€

249 - Rare canne de cheminot contrôleur de voies à bicyclette de la SNCF en laiton. Elle présent un crochet de fixation extérieur. Le fût se sépare pour contenir une pompe à vélo (manque flexible), un flacon à colle, des rustines, du papier de verre. Long