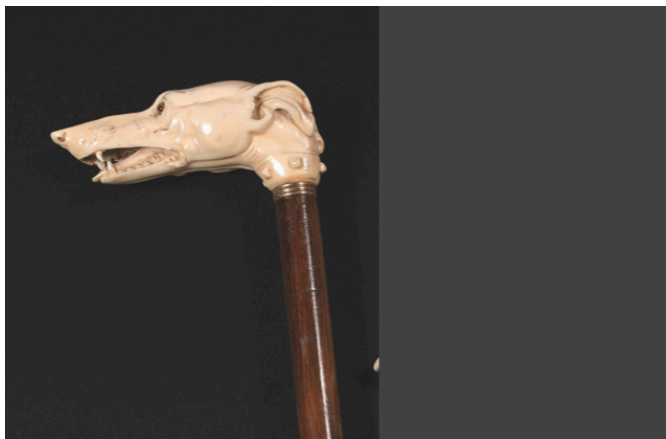


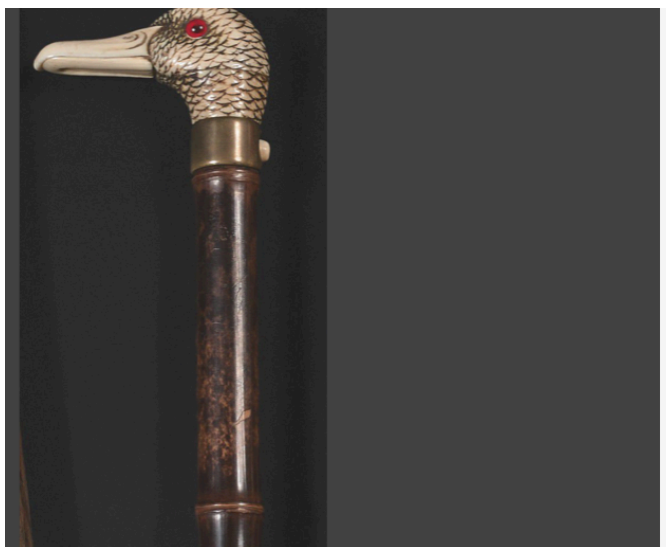
## Lucien 1804 - 22 juin 2022 - Drouot



### Lot n°207

**Estimation :** 1 500 € - 1 800 €

**CANNE ANIMALIÈRE** Le pommeau en ivoire sculpté figurant une tête de lévrier, la gueule ouverte tirant la langue, les yeux en sulfure, le fût en Macassar, et la fêrule en métal. Travail de Dieppe, moitié du XIXe siècle. Le pommeau. 5 x 12 cm, longueur totale. 90 cm. Spécimen en ivoire d'Elephantidae spp, antérieur au 1er janvier 1947 et conforme au Règlement CE 338/97 du 09/12/1996 art. 2-W. Pour une sortie de l'UE un CITES de ré-export sera nécessaire, celui-ci étant à la charge du futur acquéreur.



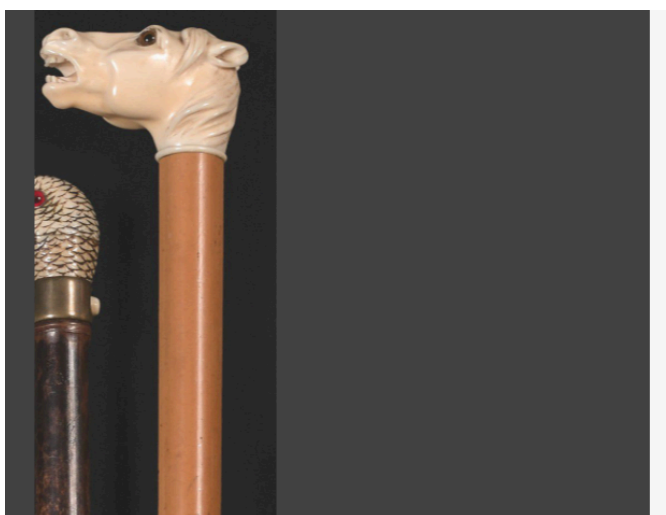
### Lot n°208

**Estimation :** 500 € - 600 €

**CANNE ANIMALIÈRE** Le pommeau en ivoire figurant une tête de canard, le bec ouvrant grâce à un bouton poussoir à l'arrière de la bague de laiton doré, les yeux en sulfure, le fût en bambou, la fêrule en ivoire. Le pommeau. 4 x 7 cm, longueur totale. 88 cm. Spécimen en ivoire d'Elephantidae spp, antérieur au 1er janvier 1947 et conforme au Règlement CE 338/97 du 09/12/1996 art. 2-W. Pour une sortie de l'UE un CITES de ré-export sera nécessaire, celui-ci étant à la charge du futur acquéreur.

 Mobilier classique

 DEMANDE DE RENSEIGNEMENTS



### Lot n°209

**Estimation :** 1 500 € - 2 000 €

**CANNE ANIMALIÈRE** Le pommeau en ivoire sculpté figurant une tête de cheval, les veines, la dentition et la crinière donnant le mouvement, les yeux en sulfure, le fût en bois de Malacca, la fêrule en os. Travail de Dieppe, moitié du XIXe siècle. Le pommeau. 5 x 7,5 cm, longueur totale. 89 cm. Spécimen en ivoire d'Elephantidae spp, antérieur au 1er janvier 1947 et conforme au Règlement CE 338/97 du 09/12/1996 art. 2-W. Pour une sortie de l'UE un CITES de ré-export sera nécessaire, celui-ci étant à la charge du futur acquéreur.

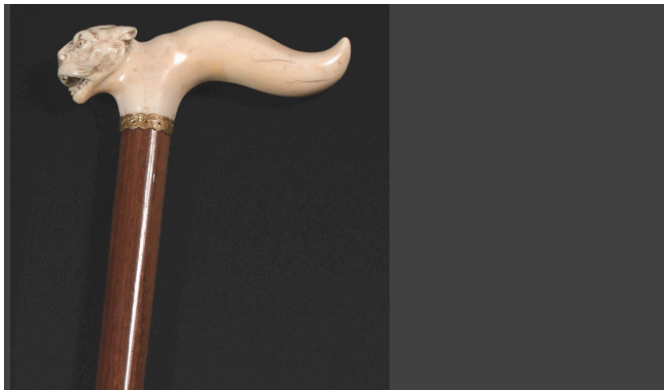
 Mobilier classique



### Lot n°210

**Estimation :** 600 € - 800 €

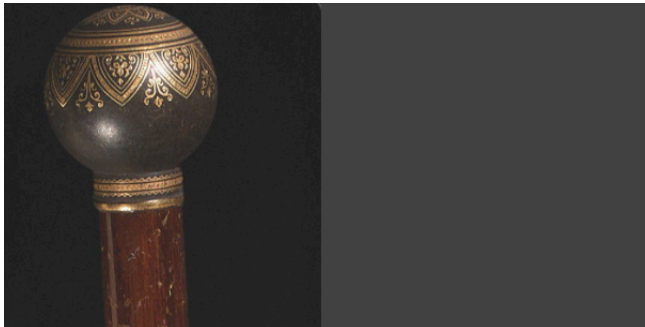
CANNE ANIMALIÈRE La poignée en ivoire sculpté représentant une tête de levrette, les yeux en sulfure, la bague en argent à décor feuillagé et cartouche, le fût en épine. La poignée. 3 x 11 cm, longueur totale. 89 cm. Spécimen en ivoire d'Elephantidae spp, antérieur au 1er janvier 1947 et conforme au Règlement CE 338/97 du 09/12/1996 art. 2-W. Pour une sortie de l'UE un CITES de ré-export sera nécessaire, celui-ci étant à la charge du futur acquéreur.



### Lot n°211

**Estimation :** 220 € - 250 €

CANNE ANIMALIÈRE Le pommeau en ivoire sculpté représentant une gueule de tigre ouverte, la bague dorée en entrelacs, le fût en amourette, la fêrule en corne. Le pommeau. 4 x 11 cm, longueur totale. 91 cm. Spécimen en ivoire d'Elephantidae spp, antérieur au 1er janvier 1947 et conforme au Règlement CE 338/97 du 09/12/1996 art. 2-W. Pour une sortie de l'UE un CITES de ré-export sera nécessaire, celui-ci étant à la charge du futur acquéreur.



### Lot n°213

**Estimation :** 150 € - 200 €

CANNE Le pommeau sphérique Tolède en acier damasquiné d'or, le fût en chêne. Fin du XIXe siècle. Longueur totale. 90 cm.

 Mobilier classique



### Lot n°214

**Estimation :** 100 € - 150 €

CANNE DE DAME, ÉPOQUE ART NOUVEAU Le pommeau en argent à décor d'entrelacs, le fût en bois teinté noir. Longueur totale. 87 cm. Poids brut. 84 g.

 Mobilier classique

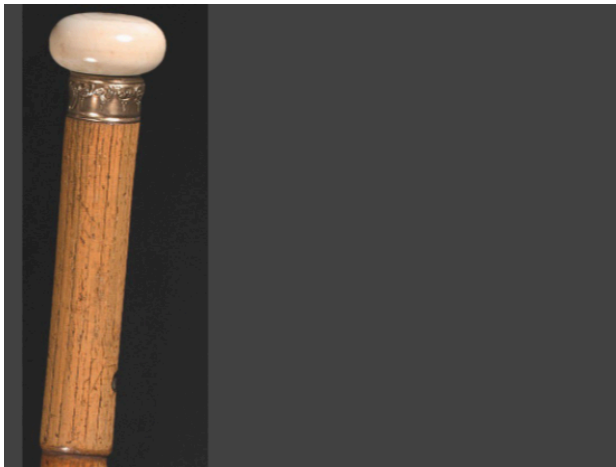


## Lot n°215

**Estimation :** 200 € - 250 €

**CANNE MAKHILA** Le pommeau en maillechort, gravé de motifs géométriques, muni d'une attache, dévissable et découvrant une pointe en acier, le fût en néflier, la férule en métal, terminée par une pointe, gravée "AINCIART LARRESSORE 1915". Provenance Atelier Ainciart Bergara, Larressore. Le savoir-faire de la fabrication de cet atelier est inscrit à l'Inventaire du patrimoine culturel immatériel en France. Longueur totale. 88 cm.

 Mobilier classique



## Lot n°216

**Estimation :** 250 € - 300 €

**CANNE TOISE** Le pommeau en ivoire, déployant une toise en métal, la bague en métal doré à décor de rinceaux et cartouche, le fût en rotin. Longueur totale. 93 cm. Spécimen en ivoire d'Elephantidae spp, antérieur au 1er janvier 1947 et conforme au Règlement CE 338/97 du 09/12/1996 art. 2-W. Pour une sortie de l'UE un CITES de ré-export sera nécessaire, celui-ci étant à la charge du futur acquéreur.

 Mobilier classique

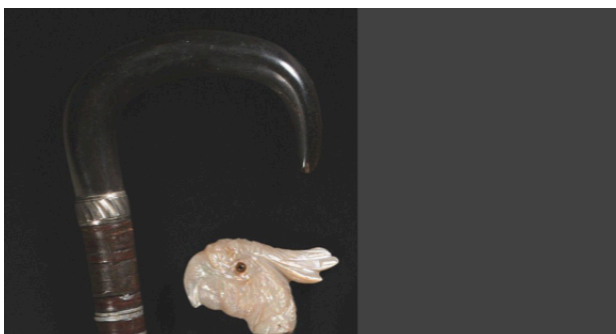


## Lot n°217

**Estimation :** 120 € - 150 €

**CANNE PORHALAAN** Le pommeau en ébène, le fût composé de huit tronçons en os, gravés d'un porhalaan, calendrier lunisolaire batak, de divinités batak, dont Pane Na Bolon, figurant un double serpent enroulé, la férule en ébène. Art batak, Sumatra du Nord, Indonésie. Longueur totale. 91 cm.

 Mobilier classique

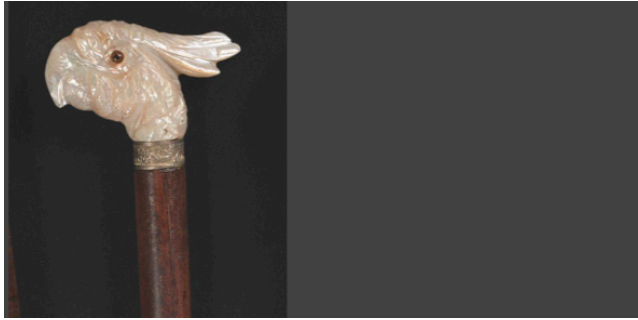


## Lot n°218

**Estimation :** 100 € - 150 €

**CANNE** La poignée courbe en corne brune, le fût souple en rondelles de cuir et intercalaires de métal tous les 8 cm, la bague en métal argenté. Longueur totale. 84 cm.

 Mobilier classique

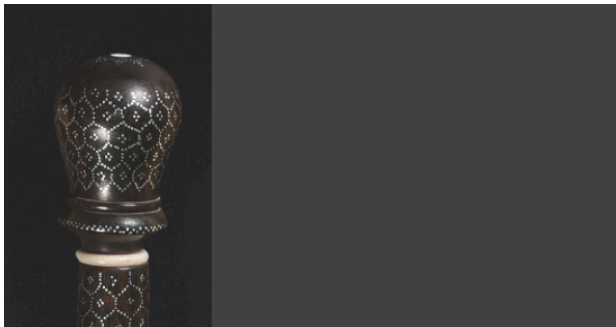


### Lot n°219

**Estimation :** 180 € - 200 €

CANNE DE DAME La poignée en nacre finement sculptée figurant une tête de cacatoès, les yeux en sulfure, la bague en métal argenté gravée d'une frise de fleurs, le fût en frêne. Longueur totale. 88 cm.

 Mobilier classique



### Lot n°220

**Estimation :** 200 € - 300 €

CANNE Bois d'ébène à décor géométrique piqueté en argent, l'anneau et la fêrule en ivoire. Longueur totale. 87 cm.

 Mobilier classique



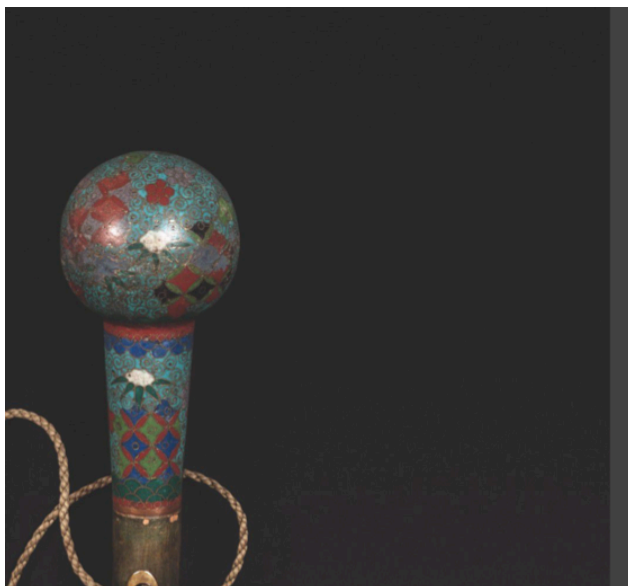
### Lot n°221

**Estimation :** 600 € - 800 €

CANNE La poignée en ivoire monogrammé "MV" et sculptée d'un serpent enroulé, saisi par une gueule de félin, la bague en ivoire sculpté d'un ceinturon, le fût en jonc de Malacca, la fêrule en os. Travail de la fin du XIXe siècle. La poignée. 21 x 6 cm, longueur totale. 92,5 cm. Spécimen en ivoire d'Elephantidae spp, antérieur au 1er janvier 1947 et conforme au Règlement CE 338/97 du 09/12/1996 art. 2-W. Pour une sortie de l'UE un CITES de ré-export sera nécessaire, celui-ci étant à la charge du futur acquéreur.

 Mobilier classique

 DEMANDE DE RENSEIGNEMENTS



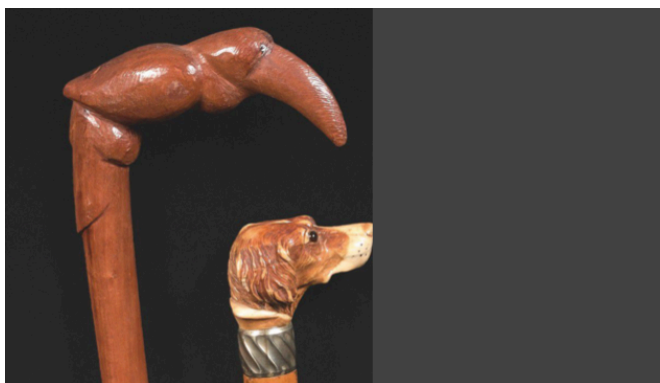
### Lot n°222

Estimation : 500 € - 600 €

CANNE Le pommeau à décor géométrique et fleuri d'émaux cloisonnés polychromes sur fond turquoise, la bague en bronze, le fût en bois peint aux couleurs des émaux, les oeilletons en métal doré, la dragonne et le pompon d'origine, la férule en corne. Chine, fin du XIXe siècle. Le pommeau. 9 cm, longueur totale. 89 cm.

 Mobilier classique

 DEMANDE DE RENSEIGNEMENTS



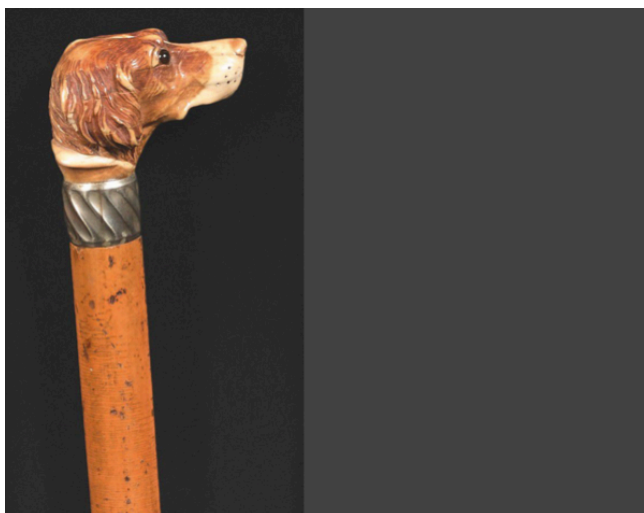
### Lot n°223

Estimation : 80 € - 100 €

CANNE, ART POPULAIRE Monoxyde sculptée représentant un jeune toucan, de petites perles simulant les yeux. Longueur totale. 91 cm.

 Mobilier classique

 DEMANDE DE RENSEIGNEMENTS

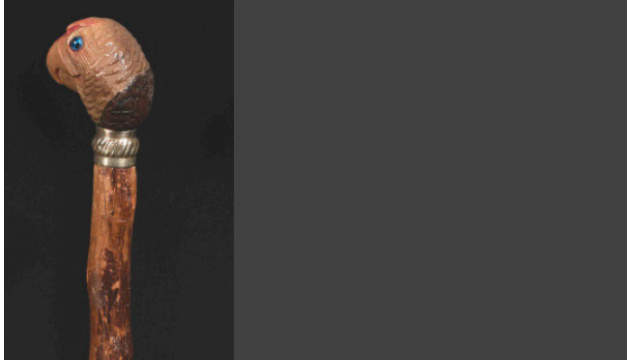


### Lot n°224

Estimation : 450 € - 600 €

CANNE ANIMALIÈRE La poignée en ivoire sculpté et patiné figurant une tête de golden retriever, monogrammé dans le collier, les yeux en sulfure, la bague en métal argenté, le fût en jonc de Malacca. La poignée. 4,5 x 6 cm, longueur totale. 85 cm. Spécimen en ivoire d'Elephantidae spp, antérieur au 1er janvier 1947 et conforme au Règlement CE 338/97 du 09/12/1996 art. 2-W. Pour une sortie de l'UE un CITES de ré-export sera nécessaire, celui-ci étant à la charge du futur acquéreur.

 Mobilier classique



### Lot n°225

**Estimation :** 80 € - 100 €

CANNE ANIMALIÈRE Noix de corozo sculptée figurant une tête de perroquet, traces de polychromie dans le plumage, les yeux en sulfure, le fût en bois d'épine. Longueur totale. 89 cm. Manque à un oeil.

 Mobilier classique



### Lot n°226

**Estimation :** 300 € - 400 €

CANNE ANIMALIÈRE Le pommeau en bois sculpté représentant un animal hybride, la gueule s'ouvrant par un mécanisme situé dans le cou, les yeux en sulfure, la bague en métal argenté, le fût en néflier patiné. Fin du XIXe siècle. Longueur totale. 83 cm.

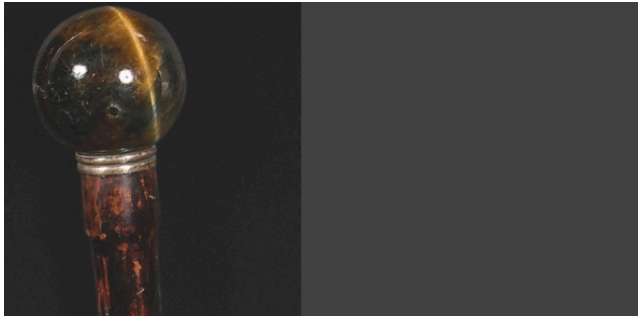


### Lot n°227

**Estimation :** 150 € - 200 €

CANNE La poignée équerre, son extrémité en argent ciselé de motifs géométriques, le fût en acajou à section hexagonale. Époque Art Nouveau. Longueur totale. 90 cm. Poids brut. 167 g.

 Mobilier classique

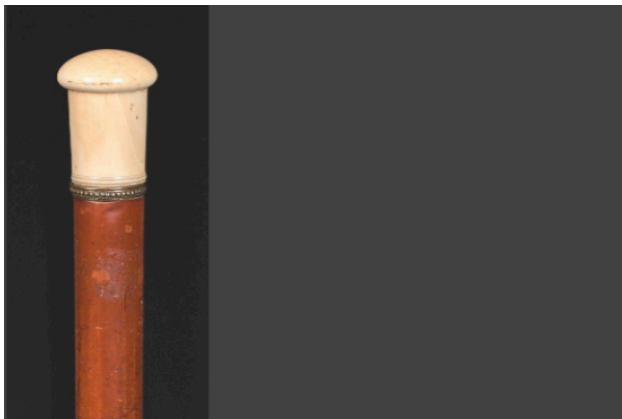


### Lot n°228

**Estimation :** 120 € - 150 €

CANNE Le pommeau en oeil-de-tigre, la bague en métal argenté, le fût en rotin. Longueur totale. 89,5 cm.

 Mobilier classique



### Lot n°229

**Estimation :** 400 € - 500 €

CANNE MILORD Le pommeau en ivoire se dévisse et découvre une canne de défense, la bague en métal perlée, le fût en jonc de Malacca. Longueur totale. 106 cm. Spécimen en ivoire d'Elephantidae spp, antérieur au 1er janvier 1947 et conforme au Règlement CE 338/97 du 09/12/1996 art. 2-W. Pour une sortie de l'UE un CITES de ré-export sera nécessaire, celui-ci étant à la charge du futur acquéreur.



### Lot n°230

**Estimation :** 100 € - 120 €

**CANNE** La poignée sculptée d'une main gantée tenant le fût en bois d'épine percé d'oeilletons, la bague en métal doré figurant une frise de feuilles et fleurs enroulées. Fin du XIXe siècle. Longueur totale. 86 cm.

 Mobilier classique



### Lot n°231

**Estimation :** 120 € - 150 €

**CANNE PORTE FOULARD** La poignée en col de cygne en bronze doré formant boucle, la bague en laiton, le fût en chêne, la fêrule en corne. Époque Art Nouveau. Longueur totale. 84 cm.

 Mobilier classique

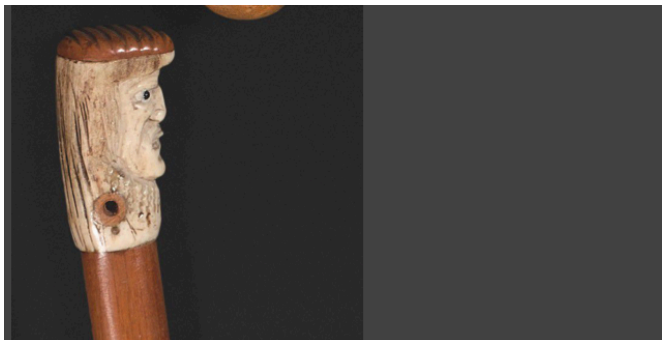


### Lot n°232

**Estimation :** 600 € - 700 €

**CANNE** Bambou, la poignée courbe sculptée sur l'embout, le fût sculpté de cent masques du théâtre Nô, dont un masque de Tengu et, aux extrémités, un masque de samouraï et une tête de dragon. Japon. Longueur totale. 86 cm.

 Mobilier classique

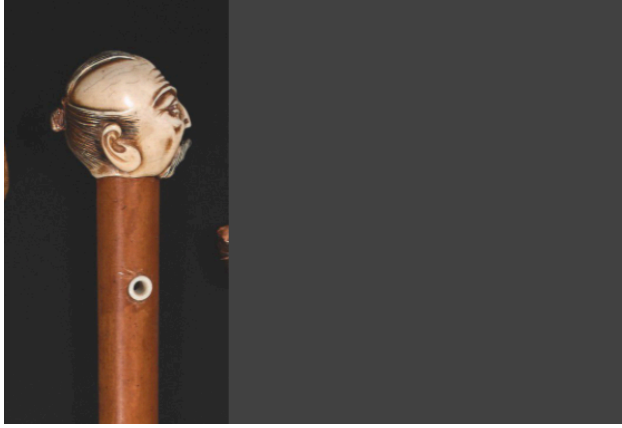


### Lot n°233

**Estimation :** 120 € - 150 €

**CANNE** La poignée en bois de cerf percée d'oeilletons, figurant un grotesque au couvre-chef en bois sculpté, le fût en acajou, la fêrule en corne. Longueur totale. 91 cm.

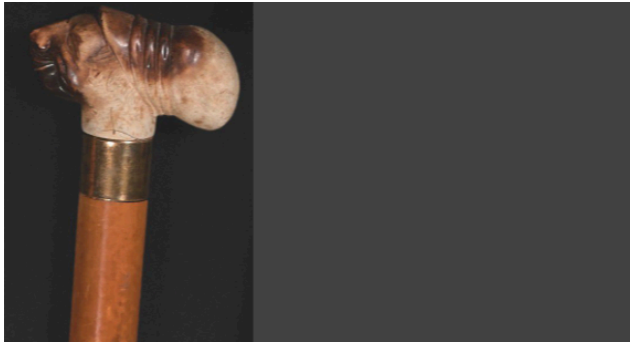
 Mobilier classique



### Lot n°234

**Estimation :** 500 € - 600 €

CANNE Le pommeau en ivoire sculpté d'une tête de mandarin moustachu au chignon, le fût en jonc de Malacca, les oeilletons en ivoire, la fêrûle en corne. Fin du XIXe siècle. Le pommeau. 5 x 4 cm, longueur totale. 88 cm. Spécimen en ivoire d'Elephantidae spp, antérieur au 1er janvier 1947 et conforme au Règlement CE 338/97 du 09/12/1996 art. 2-W. Pour une sortie de l'UE un CITES de ré-export sera nécessaire, celui-ci étant à la charge du futur acquéreur.

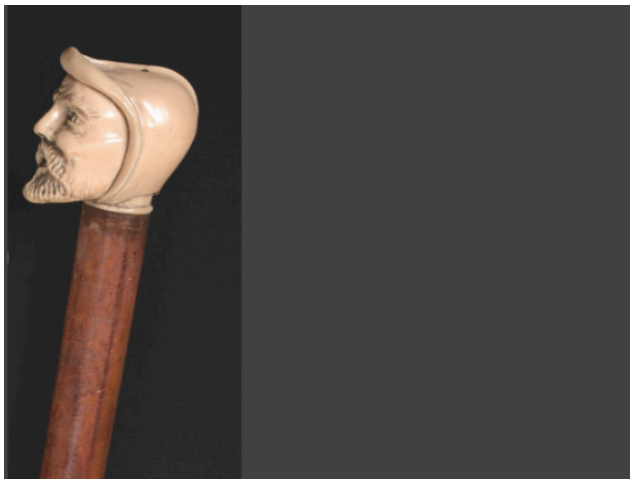


### Lot n°235

**Estimation :** 150 € - 200 €

CANNE Le pommeau en coquille d'oeuf figurant une tête de ramonneur, le fût en jonc de Malacca, la bague en métal doré, la fêrûle en corne. Époque Art Déco. Le pommeau. 4 x 7 cm, longueur totale. 92 cm.

 Mobilier classique

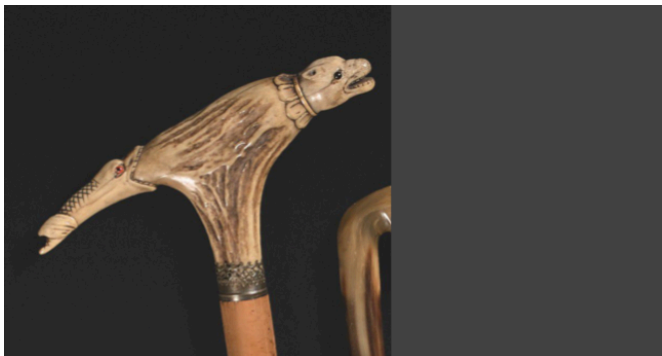


### Lot n°236

**Estimation :** 500 € - 600 €

FORTE CANNE Le pommeau en ivoire sculpté figurant une tête d'homme à courte barbe, coiffée d'un bonnet, le fût en jonc de Malacca. Fin du XIXe siècle. Longueur totale. 89 cm. Spécimen en ivoire d'Elephantidae spp, antérieur au 1er janvier 1947 et conforme au Règlement CE 338/97 du 09/12/1996 art. 2-W. Pour une sortie de l'UE un CITES de ré-export sera nécessaire, celui-ci étant à la charge du futur acquéreur.

 Mobilier classique



### Lot n°237

**Estimation :** 80 € - 100 €

CANNE La poignée en bois de cerf et os collé à une extrémité, figurant un chien saisi par un poisson, les yeux en sulfure, la bague en métal argenté formant une couronne, le fût en jonc de Malacca. Longueur totale. 89 cm.

 Mobilier classique





### Lot n°238

**Estimation :** 150 € - 200 €

CANNE La poignée en corne figurant un pied de cheval ferré, le sabot plaqué d'écaille, la bague en or rose ciselée, le fût en rondelle de cuir. Longueur totale. 87 cm.

 Mobilier classique

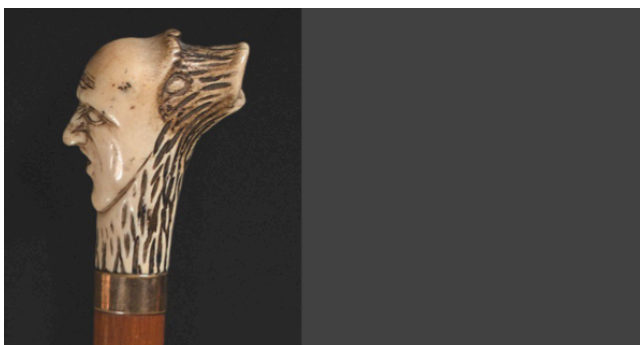
 DEMANDE DE RENSEIGNEMENTS



### Lot n°239

**Estimation :** 150 € - 200 €

CANNE Le pommeau en ivoire sculpté figurant un crâne humain, la bague en métal doré épousant la forme d'un serpent enroulé, le fût en chêne, les oeillets en métal. Deuxième moitié du XIXe siècle. Le pommeau. 4 x 2,5 cm, longueur totale. 86 cm. Spécimen en ivoire d'Elephantidae spp, antérieur au 1er janvier 1947 et conforme au Règlement CE 338/97 du 09/12/1996 art. 2-W. Pour une sortie de l'UE un CITES de ré-export sera nécessaire, celui-ci étant à la charge du futur acquéreur.



### Lot n°240

**Estimation :** 120 € - 150 €

CANNE Le pommeau en bois de cerf sculpté figurant un visage d'homme racontant une partie de pêche, un poisson derrière la tête, le fût en acajou blond. Longueur totale. 88 cm.

 Mobilier classique



### Lot n°241

Estimation : 350 € - 400 €

**CANNE ANIMALIÈRE** La poignée en corne sculptée représentant un lion allongé et rugissant, la bague en argent gravée d'initiales et datée 1895, le fût en jonc de Malacca. Poinçons de la ville de Birmingham, Angleterre, 1894. Poignée. 13 x 12 cm, longueur totale. 91 cm.

 Mobilier classique



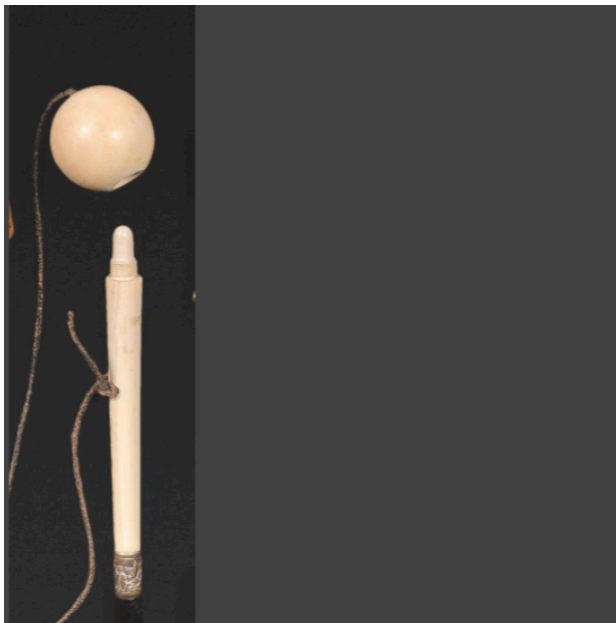
### Lot n°242

Estimation : 250 € - 300 €

**CANNE TRÉPIED D'APPAREIL PHOTOGRAPHIQUE** La poignée courbe en rotin, découvrant un trépied d'appareil photographique en métal, gravé "JAKI D.R.P. ", la bague en métal doré, le fût en rotin. Début du XXe siècle. Longueur totale. 90 cm.

 Mobilier classique

 DEMANDE DE RENSEIGNEMENTS



### Lot n°243

Estimation : 700 € - 800 €

**CANNE BILBOQUET** Le pommeau en ivoire se dévissant, la bague en métal argenté décoré d'un écusson et de feuillages, le fût en bois noirci, la dragonne en cuir. Longueur totale. 88 cm. Fentes. Spécimen en ivoire d'Elephantidae spp, antérieur au 1er janvier 1947 et conforme au Règlement CE 338/97 du 09/12/1996 art. 2-W. Pour une sortie de l'UE un CITES de ré-export sera nécessaire, celui-ci étant à la charge du futur acquéreur.

 Mobilier classique

 DEMANDE DE RENSEIGNEMENTS



## Lot n°244

**Estimation :** 200 € - 300 €

CANNE ÉPÉE Bois d'épine, découvrant une épée lame Tolède de 70 cm, à motifs de volutes et feuillages. Seconde moitié du XIXe siècle. Longueur totale. 88,5 cm.

 Mobilier classique

 DEMANDE DE RENSEIGNEMENTS



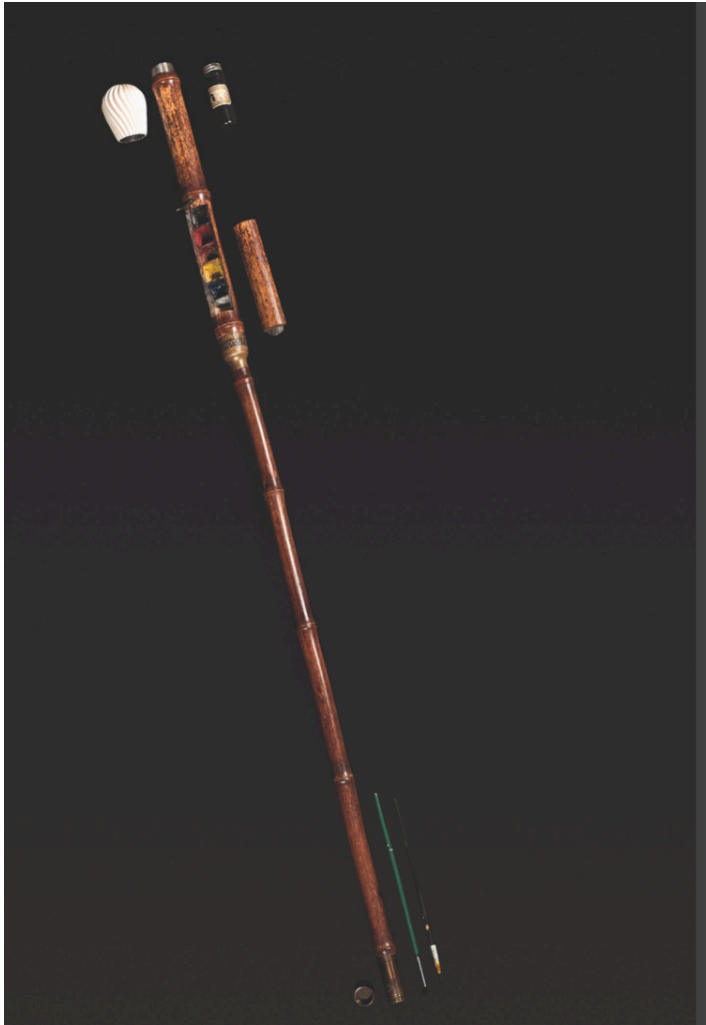
## Lot n°245

**Estimation :** 180 € - 200 €

CANNE MATRAQUE La poignée courbe découvrant une matraque à ressort escamoté, la bague de laiton, le fût en acajou. Longueur totale. 91 cm.

 Mobilier classique

 DEMANDE DE RENSEIGNEMENTS



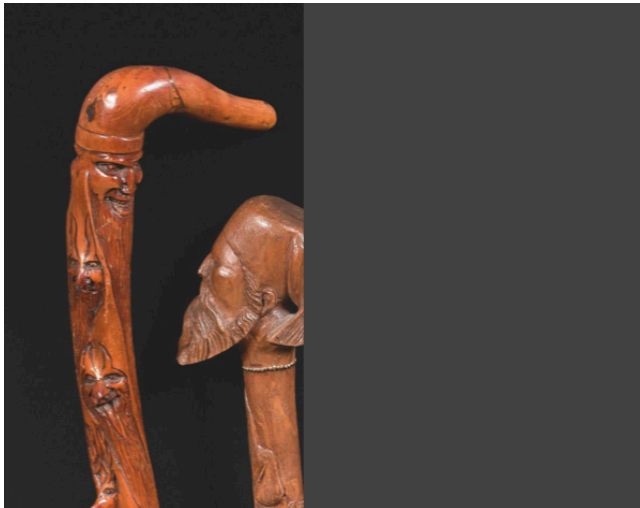
## Lot n°246

Estimation : 2 000 € - 3 000 €

CANNE D'AQUARÉLISTE Le pommeau à vis en ivoire à côtes de melon, le fût en bambou se décomposant en compartiments et mécanismes multiples. Le pommeau découvre un compartiment enfermant un flacon de verre à pigments, la bague en laiton doré à décor d'arabesques. Le fût renferme un compartiment couleurs recouvert de sa palette, un compartiment se dévissant contenant deux pinceaux. L'embout de la férule se dévisse et découvre deux pinceaux. Deuxième moitié du XIXe siècle. Longueur totale. 94 cm. Spécimen en ivoire d'Elephantidae spp, antérieur au 1er janvier 1947 et conforme au Règlement CE 338/97 du 09/12/1996 art. 2-W. Pour une sortie de l'UE un CITES de ré-export sera nécessaire, celui-ci étant à la charge du futur acquéreur.

 Mobilier classique

 DEMANDE DE RENSEIGNEMENTS



## Lot n°247

Estimation : 500 € - 600 €

CANNE, ART POPULAIRE Bois sculpté, la poignée composée de deux parties assemblées, le fût sculpté de vingt-neuf figures d'hommes, et d'animaux, fort embout de défense. Longueur totale. 97 cm.

 Mobilier classique

 DEMANDE DE RENSEIGNEMENTS



### Lot n°248

Estimation : 80 € - 100 €

CANNE, ART POPULAIRE Bois sculpté, le pommeau figurant un spahi, la bague perlée en métal, le fût entièrement gravé de feuillages. Longueur totale. 87 cm.

 Mobilier classique

 DEMANDE DE RENSEIGNEMENTS



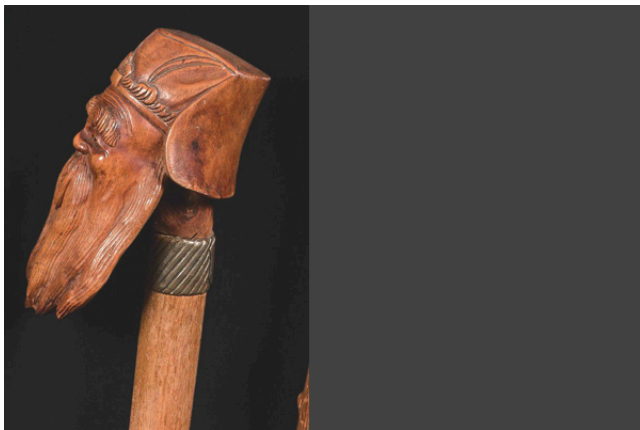
### Lot n°249

Estimation : 100 € - 120 €

CANNE Le pommeau en buis figurant un moujik, les yeux en sulfure lançant un regard sévère, la bague en métal à rinceaux, le fût en chêne. Longueur totale. 94 cm.

 Mobilier classique

 DEMANDE DE RENSEIGNEMENTS



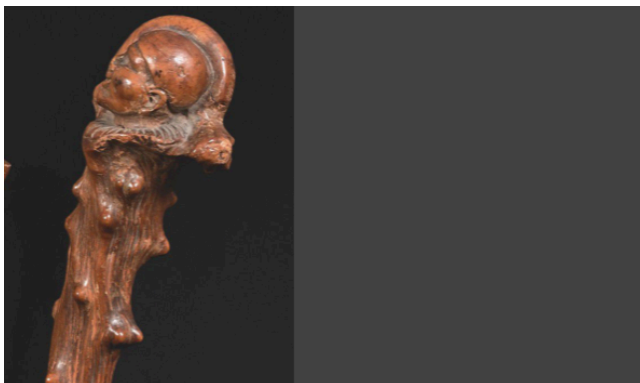
### Lot n°250

Estimation : 180 € - 200 €

CANNE Le pommeau en buis sculpté d'une figure de sage chinois, les yeux rieurs, la bague ciselée en métal argenté orné d'un écusson, le fût en bambou. Fin du XIXe siècle. Longueur totale. 92 cm.

 Mobilier classique

 DEMANDE DE RENSEIGNEMENTS



### Lot n°251

Estimation : 300 € - 400 €

FORTE CANNE, ART POPULAIRE Monoxyle sculpté d'une tête de Pierrot souriant, le fût en glycine. Longueur totale. 90 cm.

 Mobilier classique

 DEMANDE DE RENSEIGNEMENTS



### Lot n°252

**Estimation :** 80 € - 100 €

**CANNE PORTE-MONTRE** La poignée en aluminium brossé imitant un cadran à chiffres romains, découvrant une montre de gousset, marquée Déesse, le fût en ébène de Macassar. Longueur totale. 78 cm. C. 1920. Manque le verre de la montre.

 Mobilier classique

 [DEMANDE DE RENSEIGNEMENTS](#)



### Lot n°253

**Estimation :** 250 € - 300 €

**CANNE PORTE-PIECES** Ebène, le pommeau formant porte-pièces. Longueur totale. 89 cm. Accidents.

 Mobilier classique

 [DEMANDE DE RENSEIGNEMENTS](#)



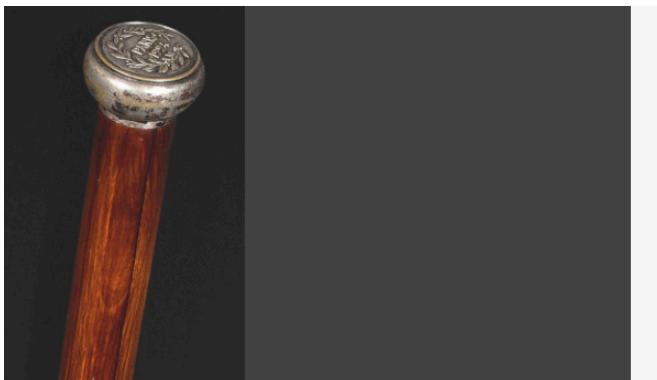
### Lot n°254

**Estimation :** 200 € - 250 €

**CANNE BOUSSOLE** Le pommeau Milord en corne brune incrustée d'une boussole, la bague en or (en règle), le fût en jonc de Malacca, la fêrule en corne. Fin du XIXe siècle. Longueur totale. 91 cm.

 Mobilier classique

 [DEMANDE DE RENSEIGNEMENTS](#)



### Lot n°255

**Estimation :** 400 € - 500 €

**CANNE DRAPEAU** Le pommeau en bronze argenté à large terrasse annelée portant l'inscription en relief "PARIS 1924", ceinte d'une branche d'acacia, symbole de l'amitié franco-britannique, dévoilant un drapeau britannique, le fût en palissandre, la fêrule en corne. Canne diffusée lors de la visite du roi George V. Longueur totale. 90 cm.

 Mobilier classique



### Lot n°256

**Estimation :** 150 € - 200 €

CANNE Le pommeau en cristal côtelé, la bague en métal doré martelé, le fût en acajou, la férule en corne. Fin du XIXe siècle. Longueur totale. 85,5 cm.

 Mobilier classique

 DEMANDE DE RENSEIGNEMENTS



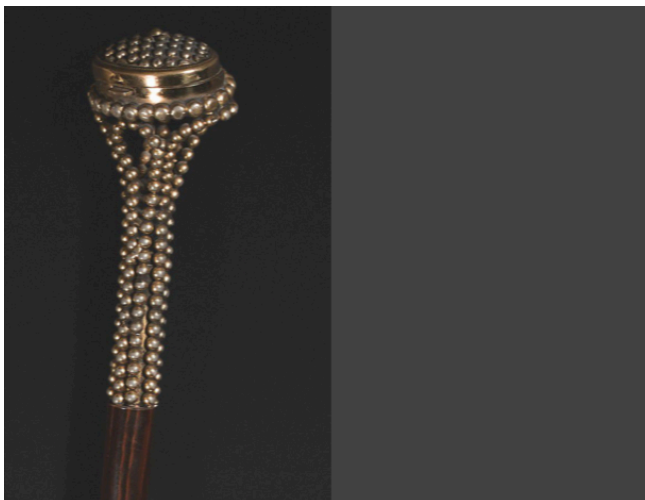
### Lot n°257

**Estimation :** 130 € - 150 €

CANNE DE DAME La poignée en ivoire à décor de feuilles et roses monogrammées "E" et "St" ou "H", la bague en métal argenté, le fût en bois patiné. Deuxième moitié du XIXe siècle. Longueur totale. 84 cm. Spécimen en ivoire d'Elephantidae spp, antérieur au 1er janvier 1947 et conforme au Règlement CE 338/97 du 09/12/1996 art. 2-W. Pour une sortie de l'UE un CITES de ré-export sera nécessaire, celui-ci étant à la charge du futur acquéreur.

 Mobilier classique

 DEMANDE DE RENSEIGNEMENTS



### Lot n°258

**Estimation :** 400 € - 500 €

CANNE DE DAME La poignée perlée en métal doré, formant poudrier, le couvercle doté d'un miroir au revers, le fût en Macassar. Deuxième moitié du XIXe siècle. Longueur totale. 88 cm.

 Mobilier classique

 DEMANDE DE RENSEIGNEMENTS

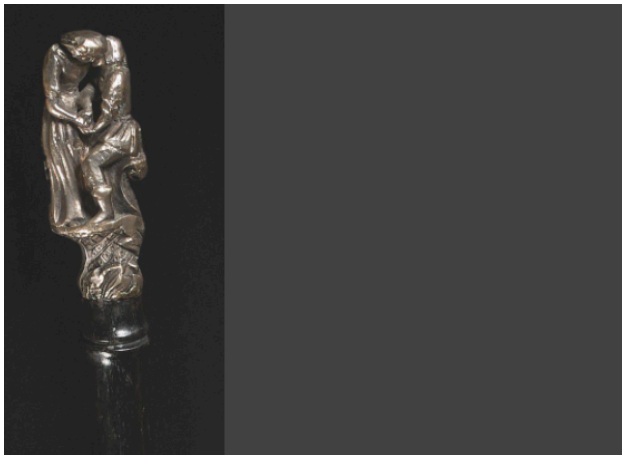


## Lot n°259

**Estimation :** 200 € - 300 €

**CANNE** Le pommeau en ivoire sculpté d'une main enserrant un serpent, le fût en bois teinté, doté d'oeilletons en ivoire. Seconde moitié du XIXe siècle. Le pommeau. 4 x 4 cm, longueur totale. 91 cm. Usures. Spécimen en ivoire d'Elephantidae spp, antérieur au 1er janvier 1947 et conforme au Règlement CE 338/97 du 09/12/1996 art. 2-W. Pour une sortie de l'UE un CITES de ré-export sera nécessaire, celui-ci étant à la charge du futur acquéreur.

 **Mobilier classique**



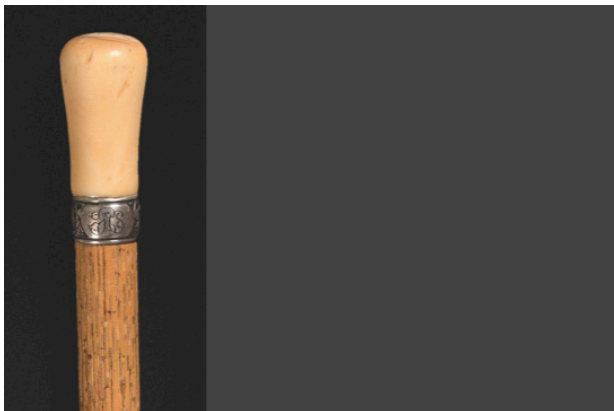
## Lot n°260

**Estimation :** 180 € - 200 €

**CANNE** Le pommeau en bronze argenté figurant Roméo et Juliette sur un entablement feuillagé, le fût en ébène à l'imitation du bambou. Fin du XIXe siècle. Longueur totale. 85 cm.

 **Mobilier classique**

 **DEMANDE DE RENSEIGNEMENTS**



## Lot n°261

**Estimation :** 100 € - 120 €

**CANNE MILORD** Le pommeau en ivoire, la bague en argent monogrammée "J.E.C.", le fût en rotin. Longueur totale. 88 cm. Spécimen en ivoire d'Elephantidae spp, antérieur au 1er janvier 1947 et conforme au Règlement CE 338/97 du 09/12/1996 art. 2-W. Pour une sortie de l'UE un CITES de ré-export sera nécessaire, celui-ci étant à la charge du futur acquéreur.





## Lot n°262

**Estimation :** 60 € - 80 €

CANNE Bois verni et sculpté de pommes et feuilles de pommier, signé "A. FEUILLOLEY 1900" au bas du pommeau. Art populaire, 1900. Longueur totale. 89 cm.

 Mobilier classique

 DEMANDE DE RENSEIGNEMENTS

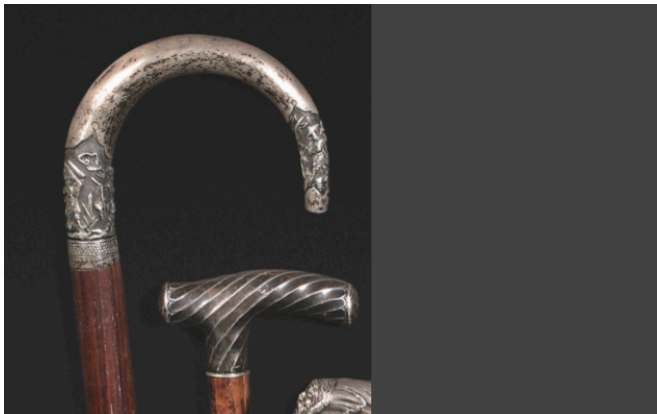


## Lot n°263

**Estimation :** 350 € - 400 €

CANNE Le pommeau en ivoire, sculpté de griffes de dragon tenant une boule (motif ball and claw), la bague dorée, le fût en jonc de Malacca, la fêrule en corne. Le pommeau. 6 x 4 cm, longueur totale. 89 cm. Spécimen en ivoire d'Elephantidae spp, antérieur au 1er janvier 1947 et conforme au Règlement CE 338/97 du 09/12/1996 art. 2-W. Pour une sortie de l'UE un CITES de ré-export sera nécessaire, celui-ci étant à la charge du futur acquéreur.

 Mobilier classique



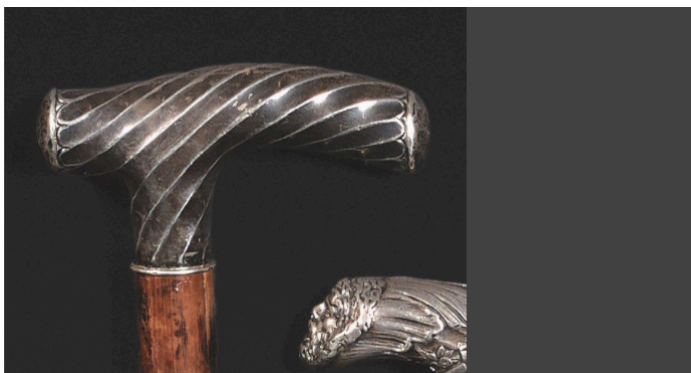
## Lot n°264

**Estimation :** 200 € - 300 €

CANNE, EXTRÊME ORIENT La poignée courbe en argent ciselé représentant deux scènes en bas-relief de personnages dans un décor de chinoiseries, le fût en macassar. Longueur totale. 90 cm. Poids brut. 377 g.

 Mobilier classique

 DEMANDE DE RENSEIGNEMENTS



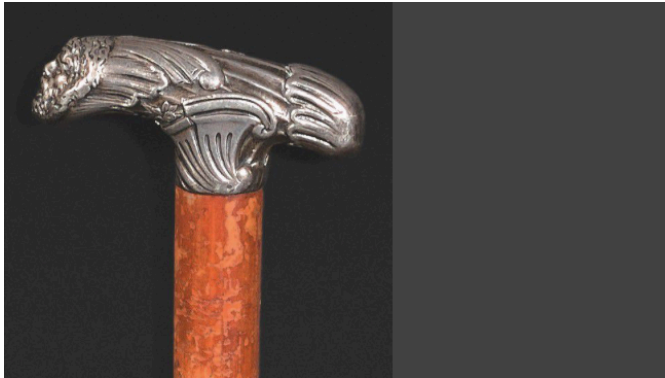
## Lot n°265

**Estimation :** 120 € - 150 €

CANNE La poignée opéra torse en argent, le fût en rotin patiné. Époque Art Nouveau. Longueur totale. 88 cm. Poids brut. 145 g.

 Mobilier classique

 DEMANDE DE RENSEIGNEMENTS



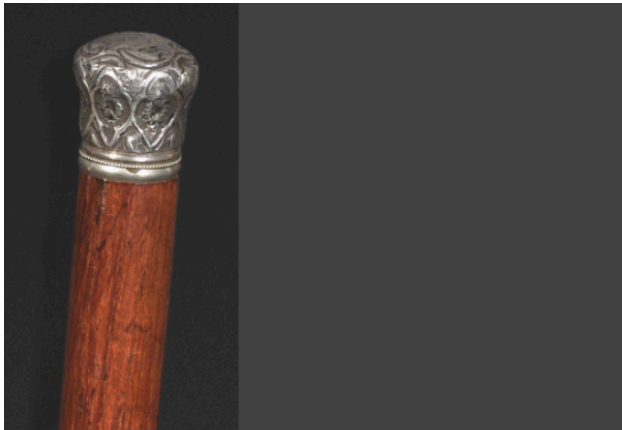
### Lot n°266

Estimation : 120 € - 150 €

CANNE La poignée opéra en argent figurant une tête d'homme et deux cornes d'abondance, le fût en jonc de Malacca. Époque Art Nouveau. Longueur totale. 84 cm. Poids brut. 182 g.

 Mobilier classique

 DEMANDE DE RENSEIGNEMENTS

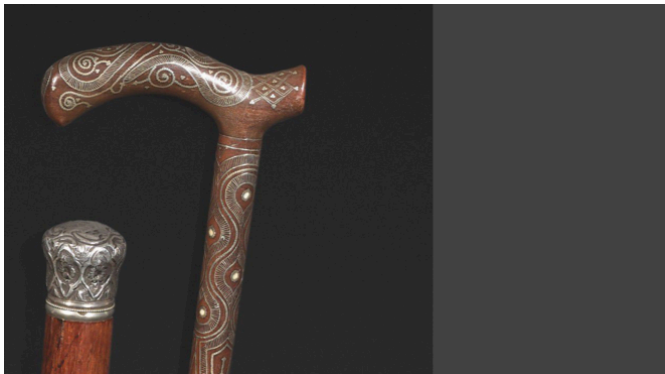


### Lot n°267

Estimation : 400 € - 500 €

CANNE PARAPLUIE Le pommeau Milord en argent, monogrammé et gravé de motifs de fleurs et de rinceaux, le fût en bois. Le pommeau et la férule se dévissent et découvrent un parapluie à feuilles de soie noire. Deuxième moitié du XIXe siècle. Longueur totale. 90 cm. Poids brut. 642 g. Soie usagée.

 Mobilier classique



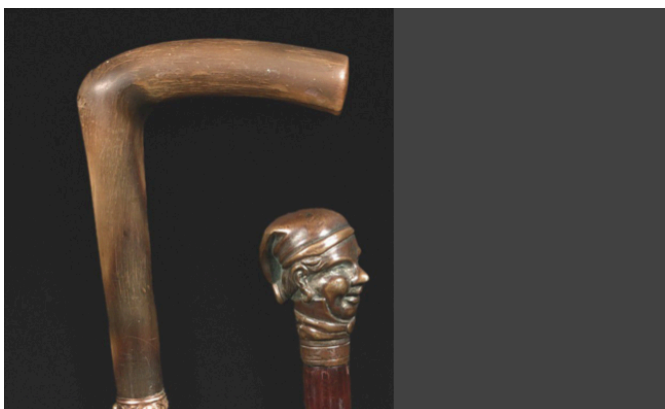
### Lot n°268

Estimation : 350 € - 400 €

CANNE La poignée opéra incrustée de fils d'argent et d'ivoire, le fût en acajou. Russie, c. 1880. Longueur totale. 89 cm.

 Mobilier classique

 DEMANDE DE RENSEIGNEMENTS



### Lot n°269

Estimation : 200 € - 300 €

CANNE La poignée équerre en corne, la bague en métal doré rose à poussoir lame, le fût en jonc de Malacca. Fin du XIXe siècle. Longueur de la lame. 61,5 cm. Longueur totale. 89 cm.

 Mobilier classique

 DEMANDE DE RENSEIGNEMENTS



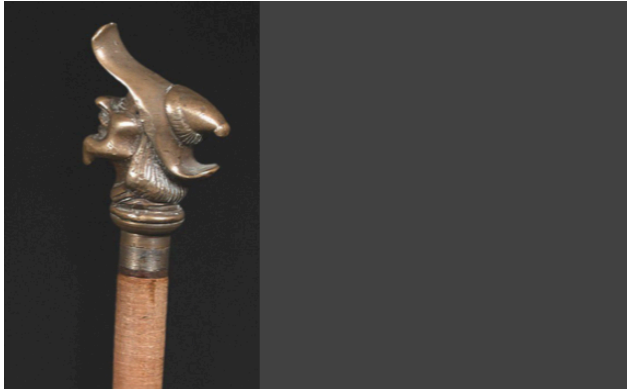
### Lot n°270

**Estimation :** 150 € - 200 €

CANNE DE COMMANDE Le pommeau en bronze à patine brune figurant la tête d'un meunier aux boucles d'oreille, souriant, signé dans la nuque "D. MARCUS CISELEUR", le fût en amourette. Deuxième moitié du XIXe siècle. Longueur totale. 84 cm.

 Mobilier classique

 DEMANDE DE RENSEIGNEMENTS

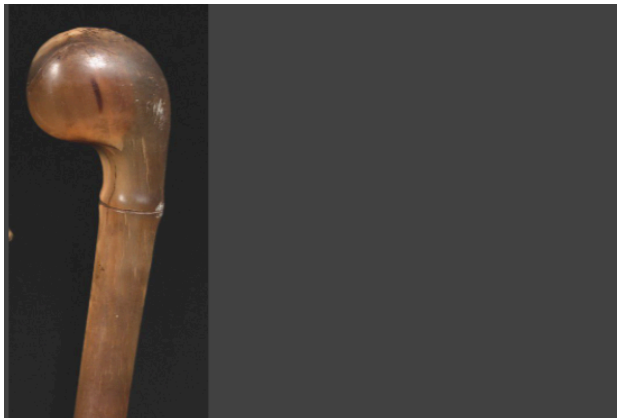


### Lot n°271

**Estimation :** 150 € - 200 €

CANNE Le pommeau en bronze patiné figurant le visage d'un ménestrel, le fût souple en rondelles de cartes couleur miel, alternées de pastilles brunes. Deuxième moitié du XIXe siècle. Longueur totale. 86 cm.

 Mobilier classique



### Lot n°272

**Estimation :** 180 € - 200 €

CANNE DE MARCHE Corne, la poignée mailloche, le fût composé de sept tronçons assemblés, imitant le bambou. Fin du XIXe siècle. Longueur totale. 87 cm.

 Mobilier classique

 DEMANDE DE RENSEIGNEMENTS